

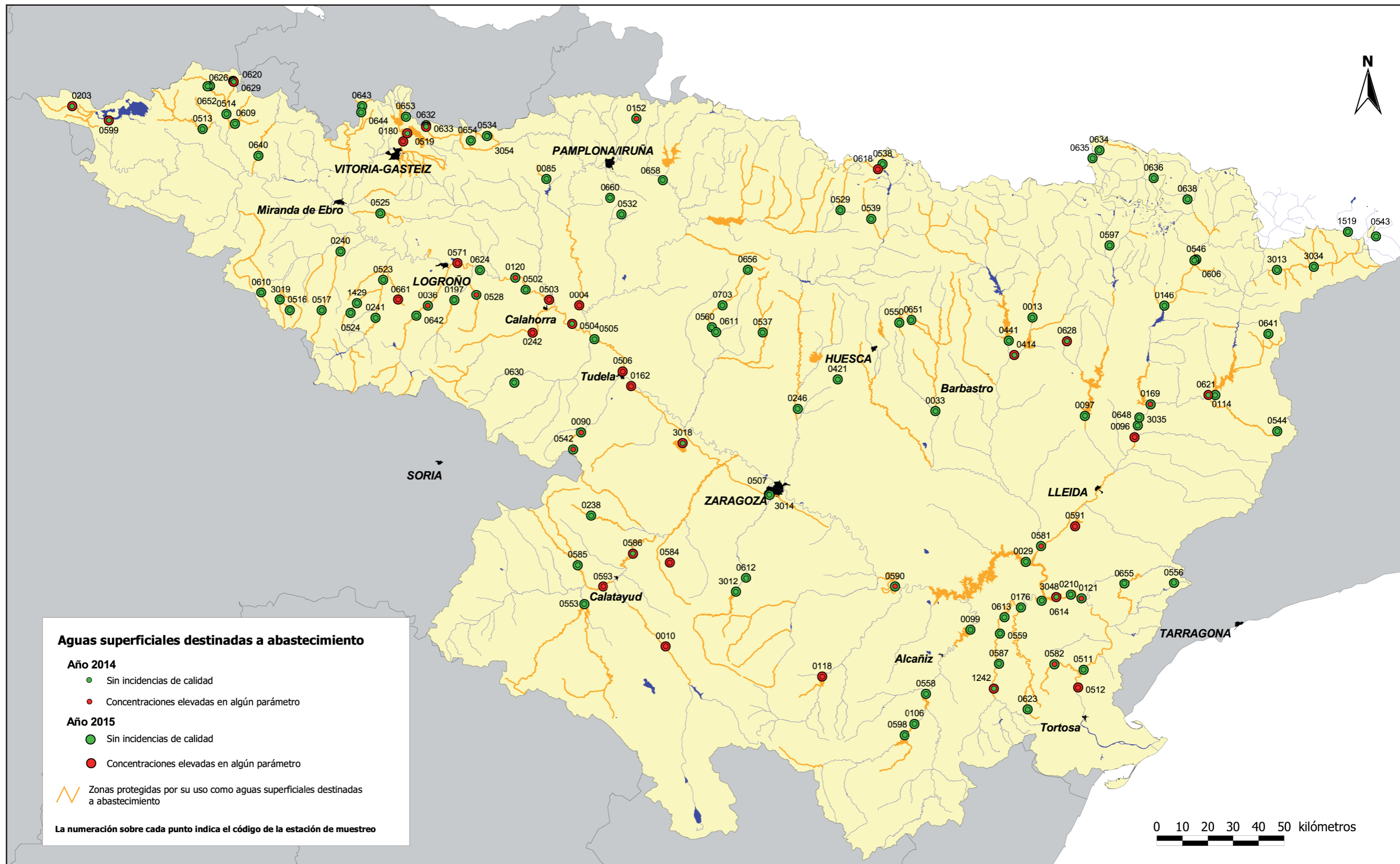
Mapa 5.1

Control de zonas protegidas.
 Aguas superficiales.
 – Registro de zonas protegidas.

CEMAS. Informe de situación
Años 2014-2015

Control del Estado de las Masas de Agua





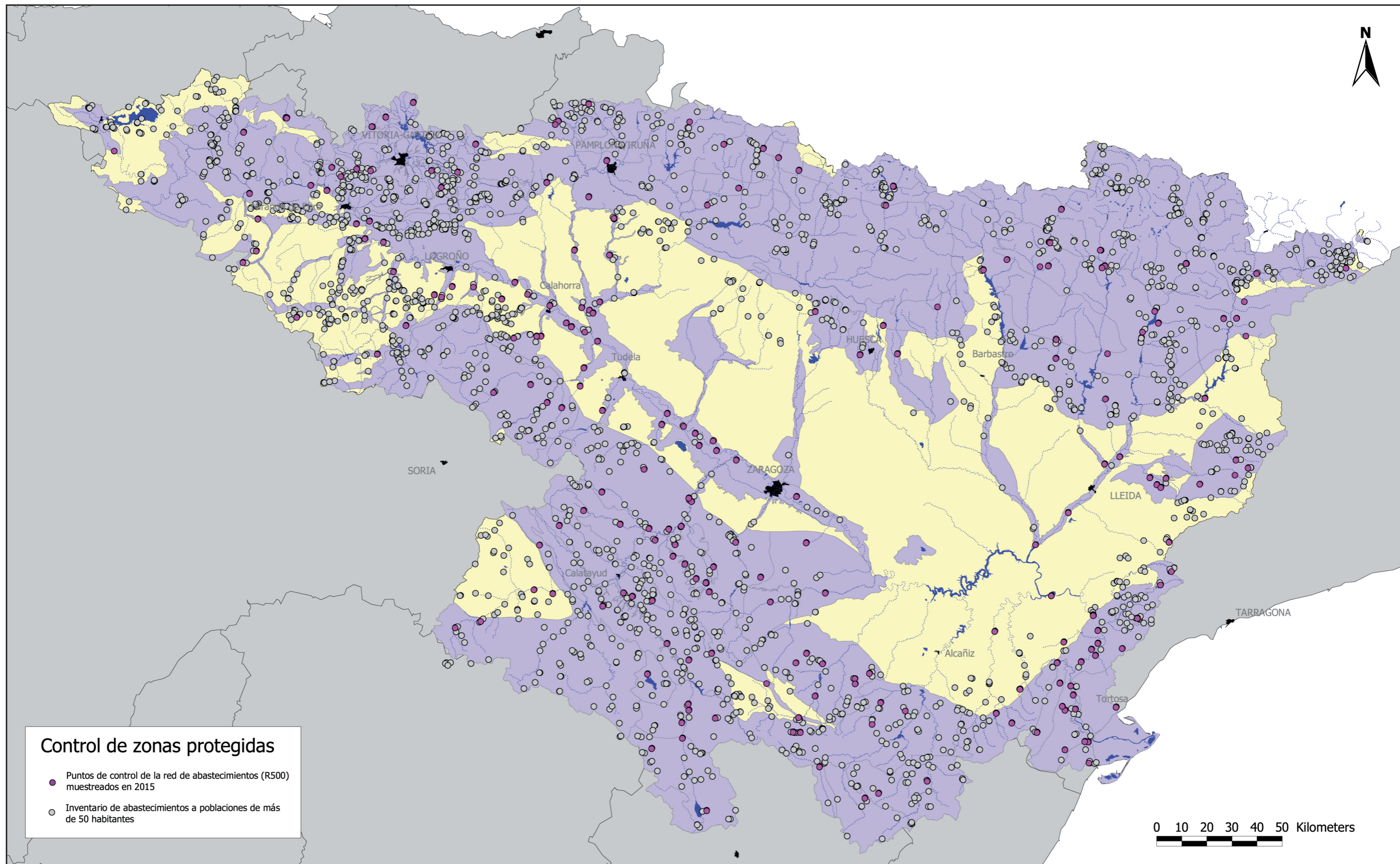
Mapa 5.2

**Control de zonas protegidas.
Aguas superficiales.**
– Aguas superficiales destinadas a abastecimiento.

**CEMAS. Informe de situación
Años 2014-2015**

Control del Estado de las Masas de Agua





Control de zonas protegidas

- Puntos de control de la red de abastecimientos (R500) muestreados en 2015
- Inventario de abastecimientos a poblaciones de más de 50 habitantes

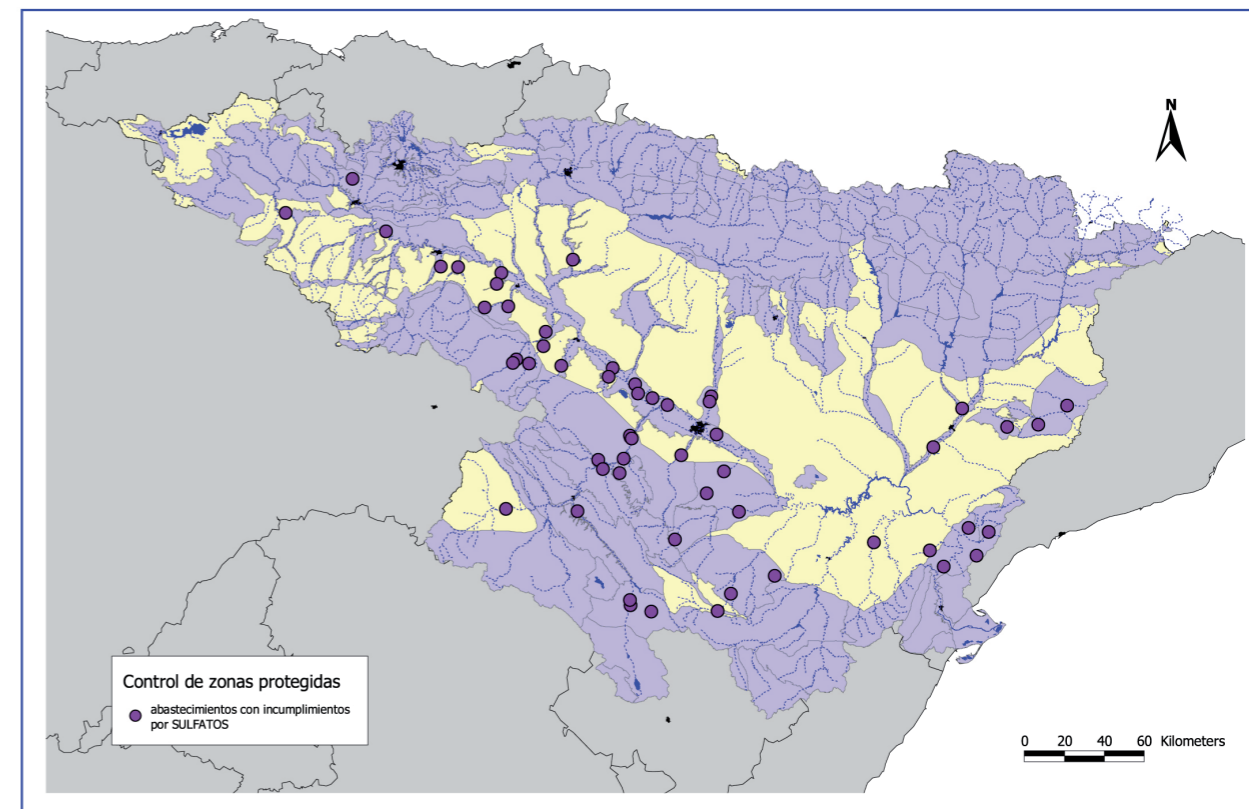
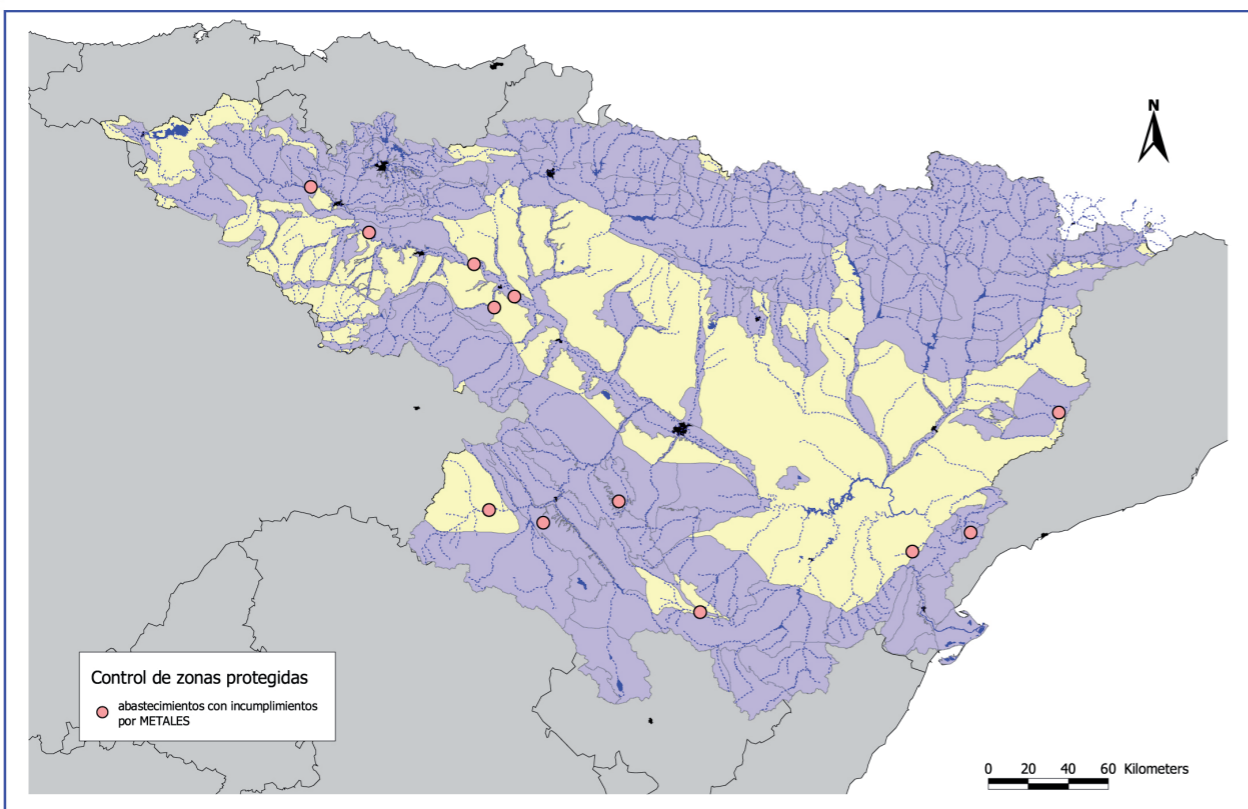
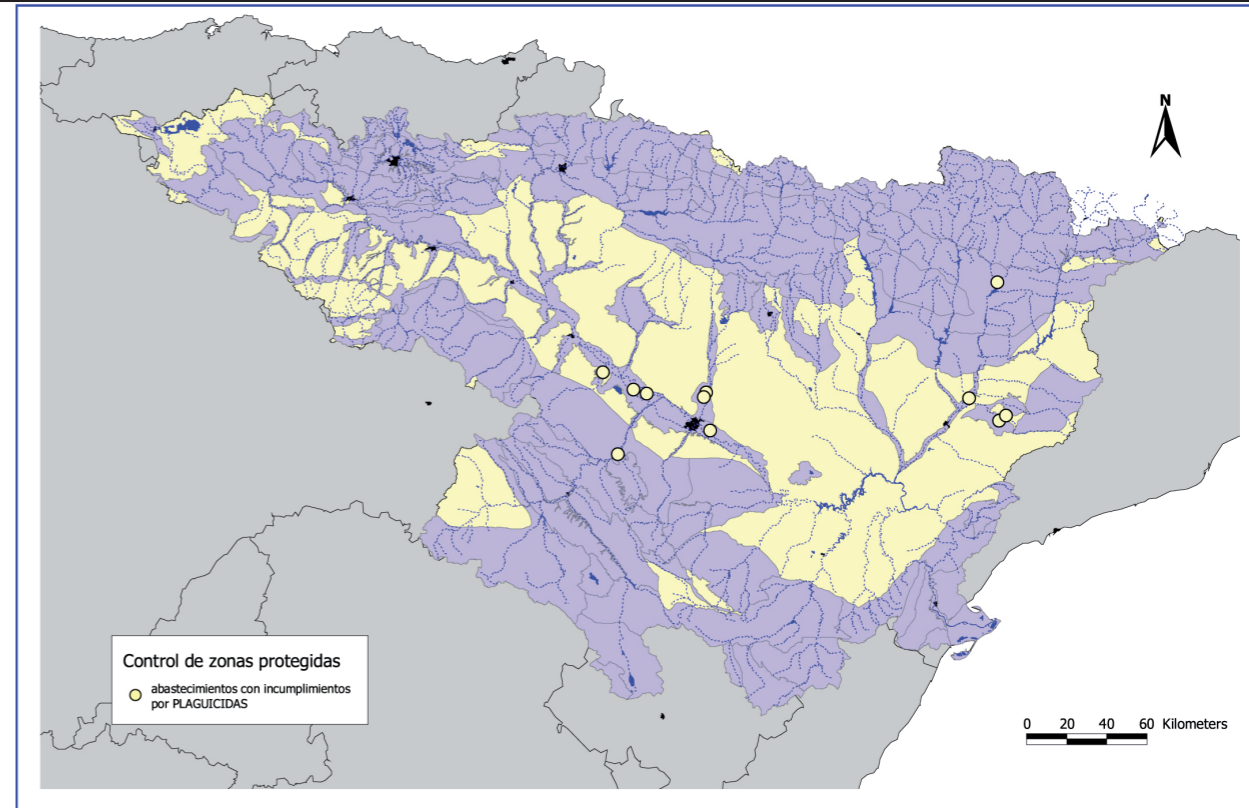
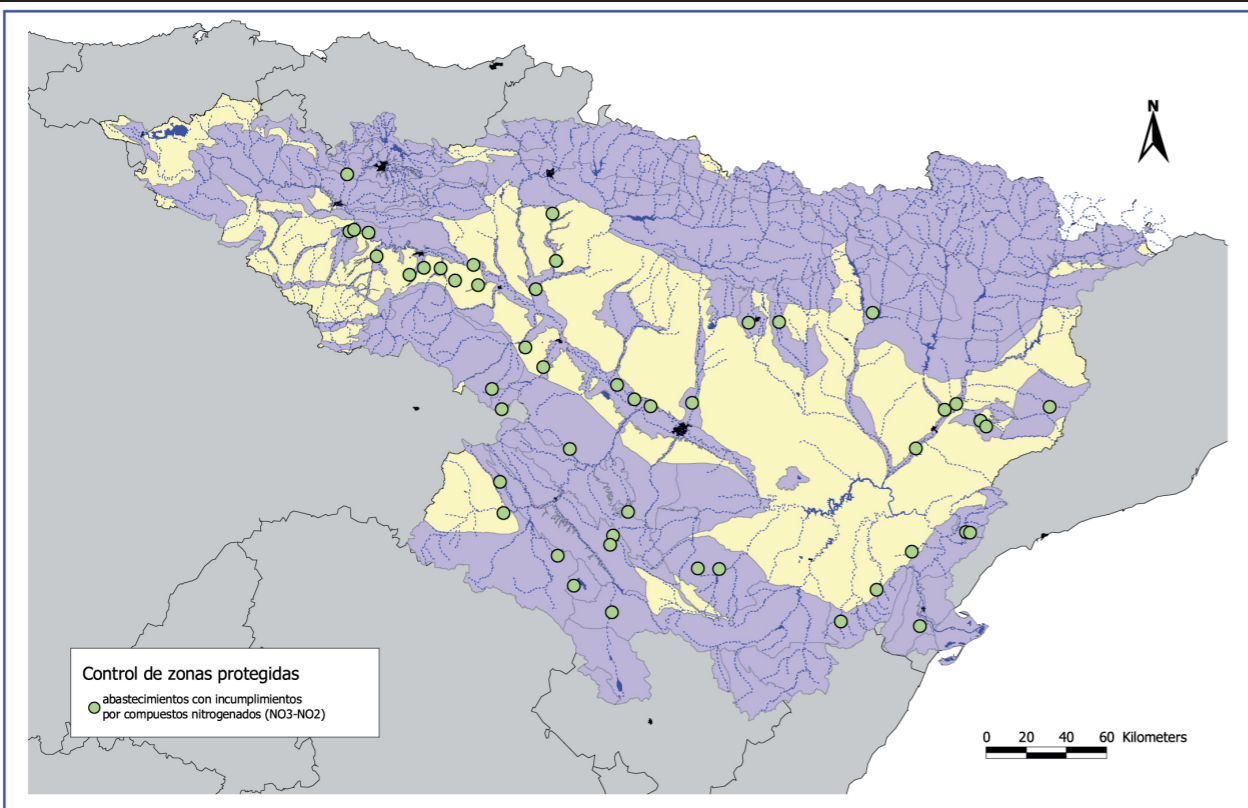
0 10 20 30 40 50 Kilometers

Mapa 5.3

Control de zonas protegidas. Aguas Subterráneas.
 – Inventario de abastecimientos a poblaciones de más de 50 habitantes.
 – Distribución de puntos de la red de control muestreados en 2015.

CEMAS. Informe de situación
Años 2014-2015
 Control del Estado de las Masas de Agua





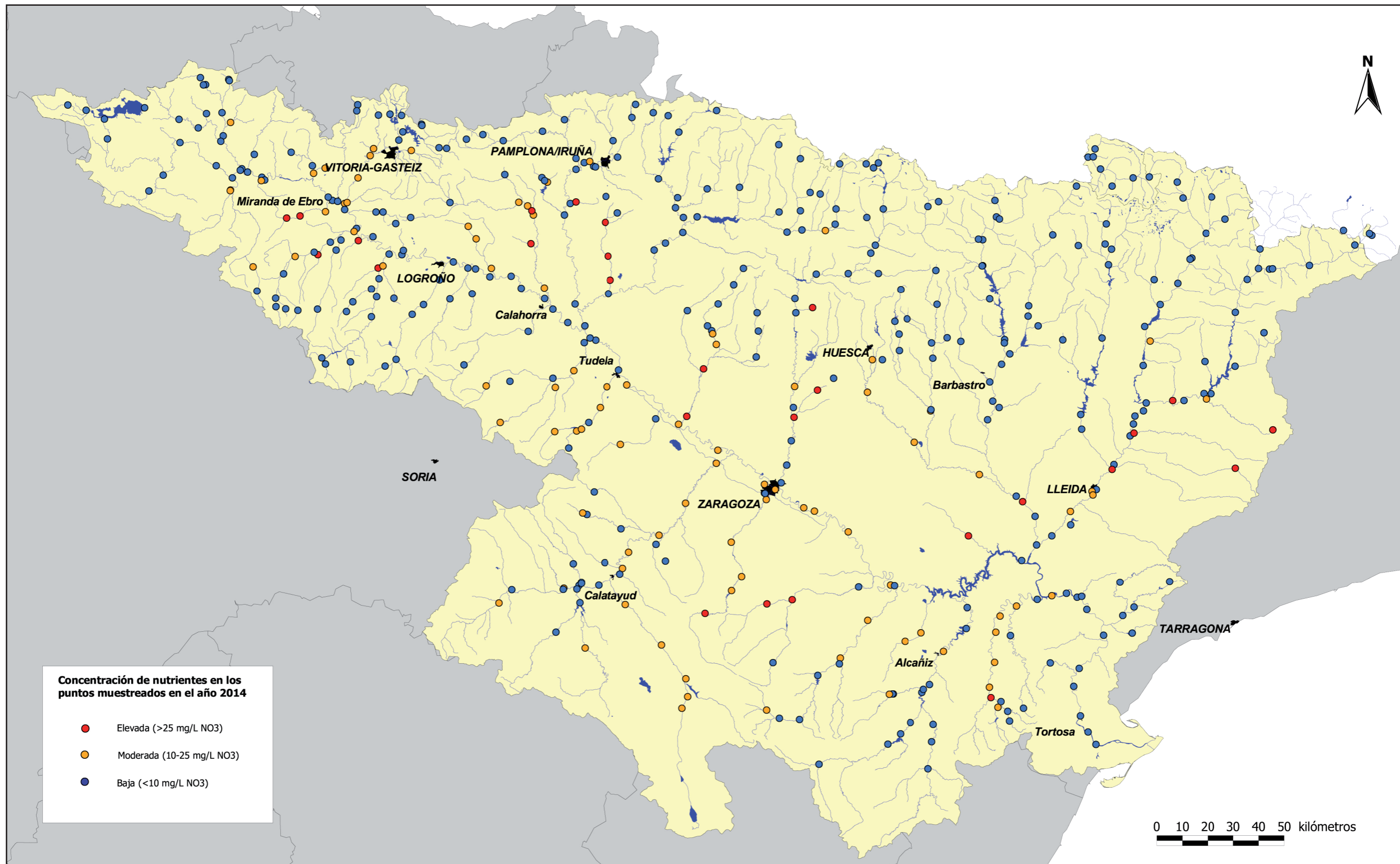
Mapa 5.4

Control de zonas protegidas. Aguas Subterráneas.
 – Incumplimientos en abastecimientos 2015.
 – Condiciones de referencia: RD 140/2003.

CEMAS. Informe de situación
Años 2014-2015

Control del Estado de las Masas de Agua





Concentración de nutrientes en los puntos muestreados en el año 2014

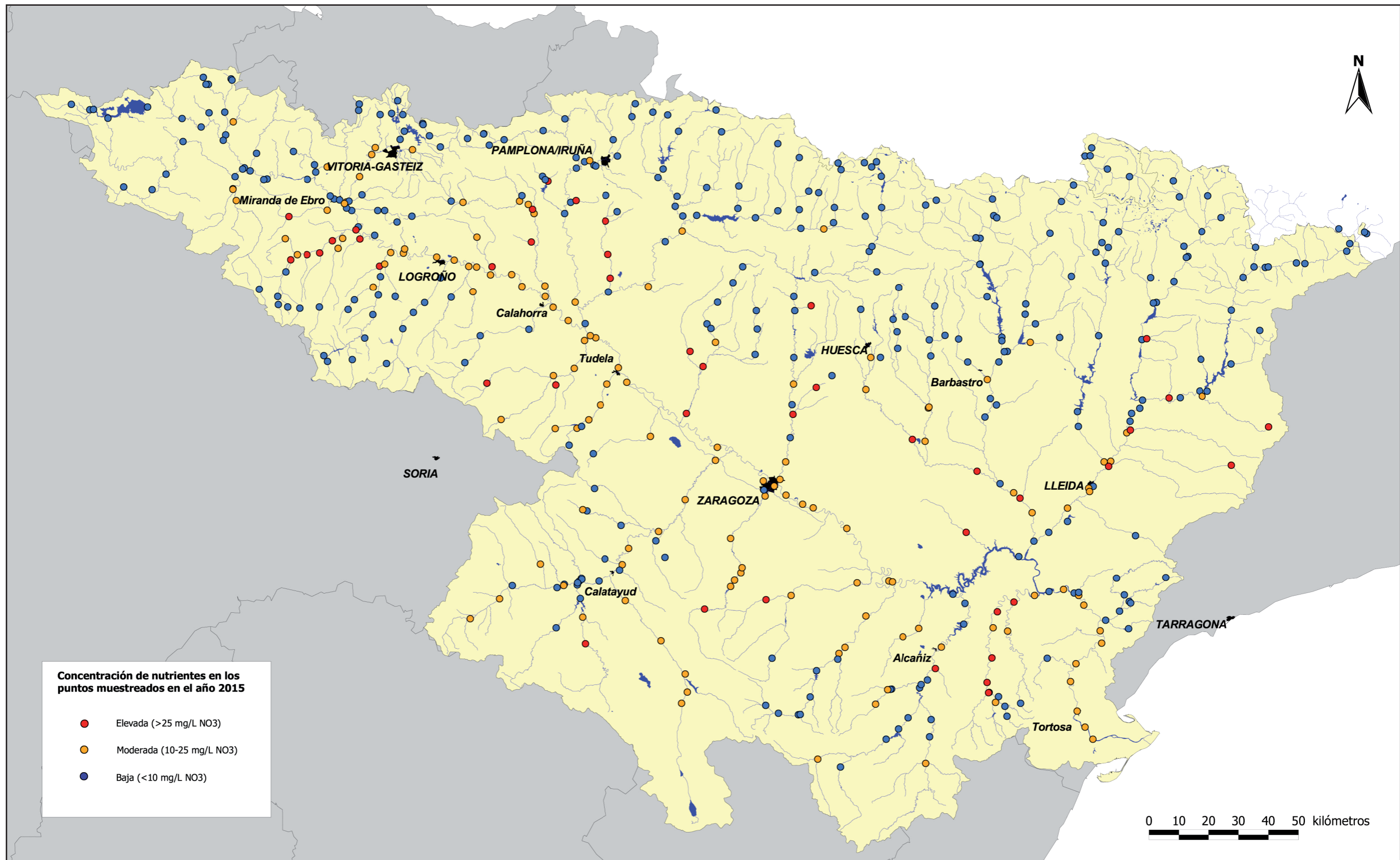
- Elevada (>25 mg/L NO₃)
- Moderada (10-25 mg/L NO₃)
- Baja (<10 mg/L NO₃)

Mapa 5.5

Control de zonas protegidas. Aguas superficiales.
 – Evaluación de la concentración de nutrientes en el año 2014.

CEMAS. Informe de situación
Años 2014-2015

Control del Estado de las Masas de Agua



Mapa 5.6

Control de zonas protegidas. Aguas superficiales.
 – Evaluación de la concentración de nutrientes en el año 2015.

CEMAS. Informe de situación
Años 2014-2015

Control del Estado de las Masas de Agua

