



S-1

Escala	Instalación	Perfil	Descripción litológica	Observac./ Muestras	Fotografías
0			0,0-0,5 m: Relleno de tierra vegetal con cantos de parterre		 
1			0,5-1,7 m: Limolitas algo arcillosas de tonos oscuros con gravas calcáreas redondeadas con algo de cemento, más arenosas hacia la base, con algún posible resto vegetal carbonoso y humedad hacia el fondo.		
2			1,7-3,0 m: Lutitas ocre a amarrones de tonos rojizos del Terciario.		
3					
4					
5					
6					
7					
8					

DATOS CONSTRUCTIVOS		NIVEL FREÁTICO	
<b>Perforación:</b> Tipo: Rotación a testigo continuo Diámetro Perf. (mm): 113 (hasta 3 m) Diámetro Entu. (mm): -	<b>Instalación:</b> Tipo y diámetro: PVC 2" Tramos ciegos: 0,0 a 1,0 m Tramos ranurados: 1,0 a 3,0 m Bentonita: 0,0 a 0,5 m Gravilla: 0,5 a 3,0 m	<b>Fecha</b>	<b>Profundidad</b>

Realización:	<b>CARACTERIZACIÓN DE CASOS DE CONTAMINACIÓN PUNTUAL DE AGUAS SUBTERRÁNEAS EN LA CUENCA DEL EBRO (TAFALLA-NAVARRA)</b>
	Columna litológica y esquema constructivo piezómetro S-1 <span style="float: right;">Fecha: 02/12/2014</span>

S-2



Escala	Instalación	Perfil	Descripción litológica	Observac./ Muestras	Fotografías
0			0,0-1,3 m: Limos marrones con cantos y arenas, se observa algo removido y sin agua.		
1			1,3-1,4 m: Lutitas ocreas a marrones del Terciario.		
2			Se da el sondeo como negativo.		
3					
4					
5					
6					
7					
8					

**DATOS CONSTRUCTIVOS**

**NIVEL FREÁTICO**

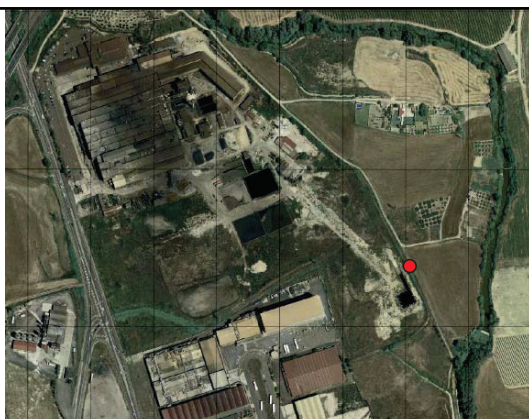
Perforación:		Instalación:		Fecha	Profundidad
Tipo:	Rotación a testigo continuo	Tipo y diámetro:	-		
Diámetro Perf. (mm):	113 (hasta 1,4 m)	Tramos ciegos:	-		
Diámetro Entu. (mm):	-	Tramos ranurados:	-		
		Bentonita:	-		
		Gravilla:	-		



**CARACTERIZACIÓN DE CASOS DE CONTAMINACIÓN PUNTUAL DE AGUAS SUBTERRÁNEAS EN LA CUENCA DEL EBRO (TAFALLA-NAVARRA)**

	Columna litológica y esquema constructivo piezómetro S-2	Fecha: 02/12/2014
--	--	-------------------

S-3

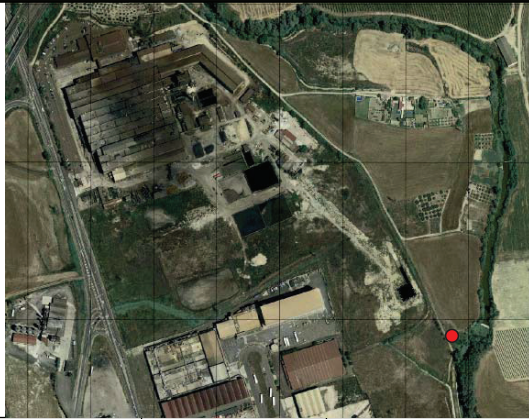


Escala	Instalación	Perfil	Descripción litológica	Observac./ Muestras	Fotografías
0			0,0-2,3 m: Relleno de tierra vegetal con restos de gravas de matriz arcillosa a veces algo cementadas de subredondeadas a redondeadas y heterométricas		
1			2,3-3,0 m: Gravas subredondeadas a redondeadas con matriz limosa y tramos cementados con carbonato		
2			3,0-3,8 m: Gravas algo más heterométricas de redondeadas a subredondeadas de matriz limoso arenosa con algo de humedad.		
3			3,8-4,0 m: Gravas algo húmedas con restos de cantos de areniscas terciarias, matriz limosa a arcillosa, contacto con el terciario.		
4					
5					
6					
7					
8					

DATOS CONSTRUCTIVOS		NIVEL FREÁTICO	
<b>Perforación:</b>	<b>Instalación:</b>	<b>Fecha</b>	<b>Profundidad</b>
Tipo: Rotación a testigo continuo	Tipo y diámetro: PVC 2 "	02/12/2014	3,85
Diámetro Perf. (mm): 113 (hasta 5,0 m)	Tramos ciegos: 0,0 a 2,0 m		
Diámetro Entu. (mm): -	Tramos ranurados: 2,0 a 5,0 m		
	Bentonita: 0,0 a 1,5 m		
	Gravilla: 1,5 a 5,0 m		

Realización:	<b>CARACTERIZACIÓN DE CASOS DE CONTAMINACIÓN PUNTUAL DE AGUAS SUBTERRÁNEAS EN LA CUENCA DEL EBRO (TAFALLA-NAVARRA)</b>	
	Columna litológica y esquema constructivo piezómetro S-3	Fecha: 01/12/2014

S-4



Escala	Instalación	Perfil	Descripción litológica	Observac./ Muestras	Fotografías
0			0,0-0,5 m: Relleno de tierra vegetal y gravas con matriz limosa arenosa, removida con cantos por la cata.		    
1			0,5-2,4 m: Gravas heterometricas, redondeadas a subredondeada con matriz arenosa y tramos algo cementados		
2			2,4-4,8 m: Gravas redondeadas a subredondeadas, heterometricas (centimétricas a decimétricas) con resto de matriz arenosa a limosa. Algo de humedad al final del tramo.		
3			4,8-5,9 m: Gravas redondeadas a subredondeadas, heterometricas con matriz arenosa a limosa. Saturadas en agua.		
4			5,9-7,1 m: Lutitas marrones con restos de marcas de óxido y restos de carbonatos		
5					
6					
7					
8					

DATOS CONSTRUCTIVOS		NIVEL FREÁTICO	
<b>Perforación:</b>	<b>Instalación:</b>	<b>Fecha</b>	<b>Profundidad</b>
Tipo: Rotación a testigo continuo	Tipo y diámetro: PVC 2 "	02/12/2014	4,85
Diámetro Perf. (mm): 113 (hasta 7,1 m)	Tramos ciegos: 0,0 a 1,0 m		
Diámetro Entu. (mm): 131 (hasta 6,0 m)	Tramos ranurados: 1,0 a 7,0 m		
	Bentonita: 0,0 a 0,5 m		
	Gravilla: 0,5 a 7,0 m		

Realización:	<b>CARACTERIZACIÓN DE CASOS DE CONTAMINACIÓN PUNTUAL DE AGUAS SUBTERRÁNEAS EN LA CUENCA DEL EBRO (TAFALLA-NAVARRA)</b>	
	Columna litológica y esquema constructivo piezómetro S-4	Fecha: 01/12/2014