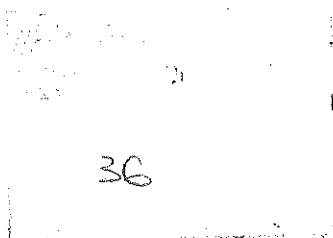


SINDICATO DE RIEGOS DEL CANAL DE TAUSTE

DOMICILIO SOCIAL: C/ Ejea de los Caballeros, 61
50.660 TAUSTE (Zaragoza)

Tfno. y fax: 976854866
e-mail:sindicato@canaldetauste.es



D.MANUEL OMEDAS MARGELI

Jefe de la Ofic.Planif.Hidrologica
Confederación Hidrog. del Ebro
Pº de SagastA, 24-28
50.071 ZARAGOZA

Tauste, 26 de Febrero de 2008.

Muy Sr. mío:

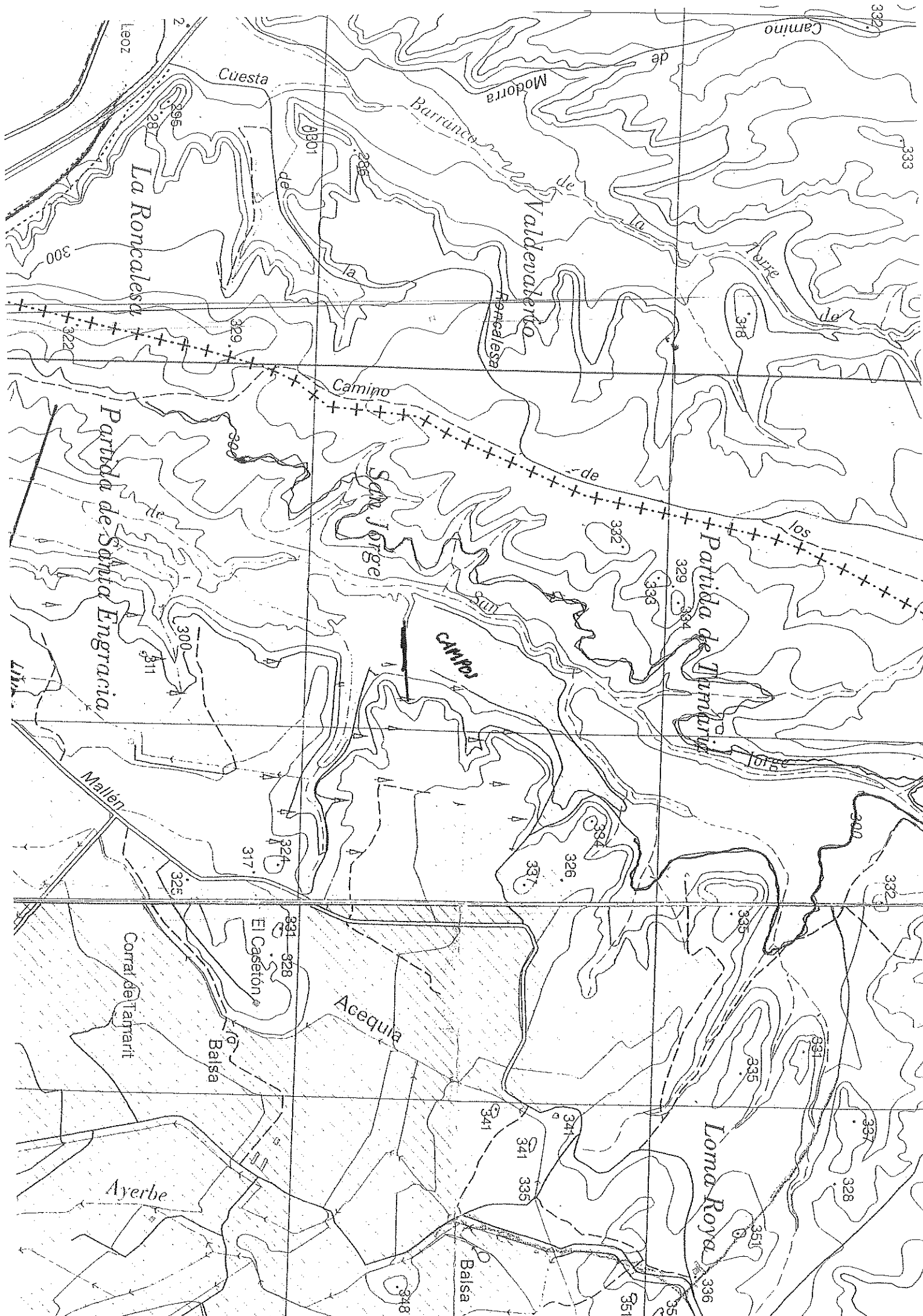
De conformidad con las indicaciones que Ud., amablemente nos dio en la reunión sobre los trabajos del nuevo proyecto del Plan Hidrológico de la Cuenca del Ebro, que se celebró en Logroño en días pasados, adjunto le envío un pequeño dossier sobre un estudio preliminar que se hizo hace unos años para la posible ubicación de embalses laterales en el Canal de Tauste, concretamente en el barranco conocido como "de la Virgen" situado en la muga entre Navarra y Aragón.

No obstante por la presente paso a comunicarle la firme intención del Sindicato de Riegos que presido por ser incluido en los próximos estudios sobre implantación y ubicación de embalses laterales de apoyo al Canal de Tauste que se efectue por el propio Organismo de Cuenca.

En espera de ser de su agrado la petición y su inclusión en los estudios que dirige, atentamente:

JOSE F. BERNA GIL

Director



ESTUDIO DE FUTURO EMBALSE EN EL BARRANCO DE LA VIRGEN

Emplazamiento: Tauste (Zaragoza)

Cota	Superficie m ² .	Observaciones
265	49117	Nivel de fondo embalse
270	92161	
275	135692	
280	254752	Con esta cota nos quedamos justo a nivel de campos
290	590078	Con esta cota se inundan campos

Características del embalse

Altura de dique (En m de altura)	Cota	m ³ . embalsados	Hm ³ . embalsados
5	270	353.195	0,353
10	275	924.045	0,924
15	280	2.279.017	2,27
25	290	7.989.938	7,98

ESTUDIO DE FUTURO EMBALSE EN EL BARRANCO DE LA VIRGEN
TAUSTE (ZARAGOZA)

