

## DATOS DEL TRAMO ARPSI

Nombre del ARPSI	12.-Bajo Arga
Código del ARPSI	ES091_ARPS_BAG
Código del tramo ARPSI	ES091_ARPS_BAG-01
Longitud del tramo ARPSI (Km)	6.09
Ciclo de definición	Primer ciclo de la Directiva de Inundaciones
Origen de la inundación	Fluvial
Cauce	Río Arga
Término municipal	Funes y Peralta
Comunidad Autónoma	Comunidad Foral de Navarra
Nº de eventos registrados en el ARPSI	21
Fecha del último evento registrado	25/03/2007
Masa de agua de la DMA	ES091MSPF423

## DATOS DE LA EVALUACIÓN EN EL 2º CICLO

### INFORMACIÓN HISTÓRICA EN EL CICLO 2012-2018

Nº de eventos significativos	Fecha de los eventos	Fuente
4	02/2009; 01/2013; 02/2015; 17/01/2017	Organismo de cuenca / Comunidad Autónoma

### NUEVA INFORMACIÓN SOBRE INUNDABILIDAD EN EL CICLO 2012-2018

Tramo informado por el Organismo de Cuenca	Tramo informado
Tramo informado por representantes de las CCAA	Tramo informado
Tramo afectado por la actualización del Plan de Protección Civil	Tramo afectado
Valoración del riesgo en el Plan de Protección Civil previo	Sin valoración
Valoración del riesgo en el Plan de Protección Civil nuevo	Sin valoración
Nuevos estudios de inundabilidad en el tramo	No existente
Alegaciones recibidas en el primer ciclo de la Directiva en relación a la EPRI	No recibidas

### CAMBIOS DE USOS DEL SUELO EN EL CICLO 2012-2018

Identificación de cambios de usos del suelo	Sin cambios significativos
---	----------------------------

### ANÁLISIS DE FENÓMENOS DE INUNDACIÓN PLUVIAL

Análisis de fenómenos de inundación pluvial en el tramo	Nº muy alto de siniestros en el periodo 2005-2017 (más de 100)
---	--

### ANÁLISIS DEL EFECTO DEL CAMBIO CLIMÁTICO

Análisis	Tramo no afectado	Valoración	% de cambio en la precipitación acumulada inferior al umbral (menos de un 10%)
----------	-------------------	------------	--

### ANÁLISIS Y VALORACIÓN DE LA COORDINACIÓN TRANSFRONTERIZA

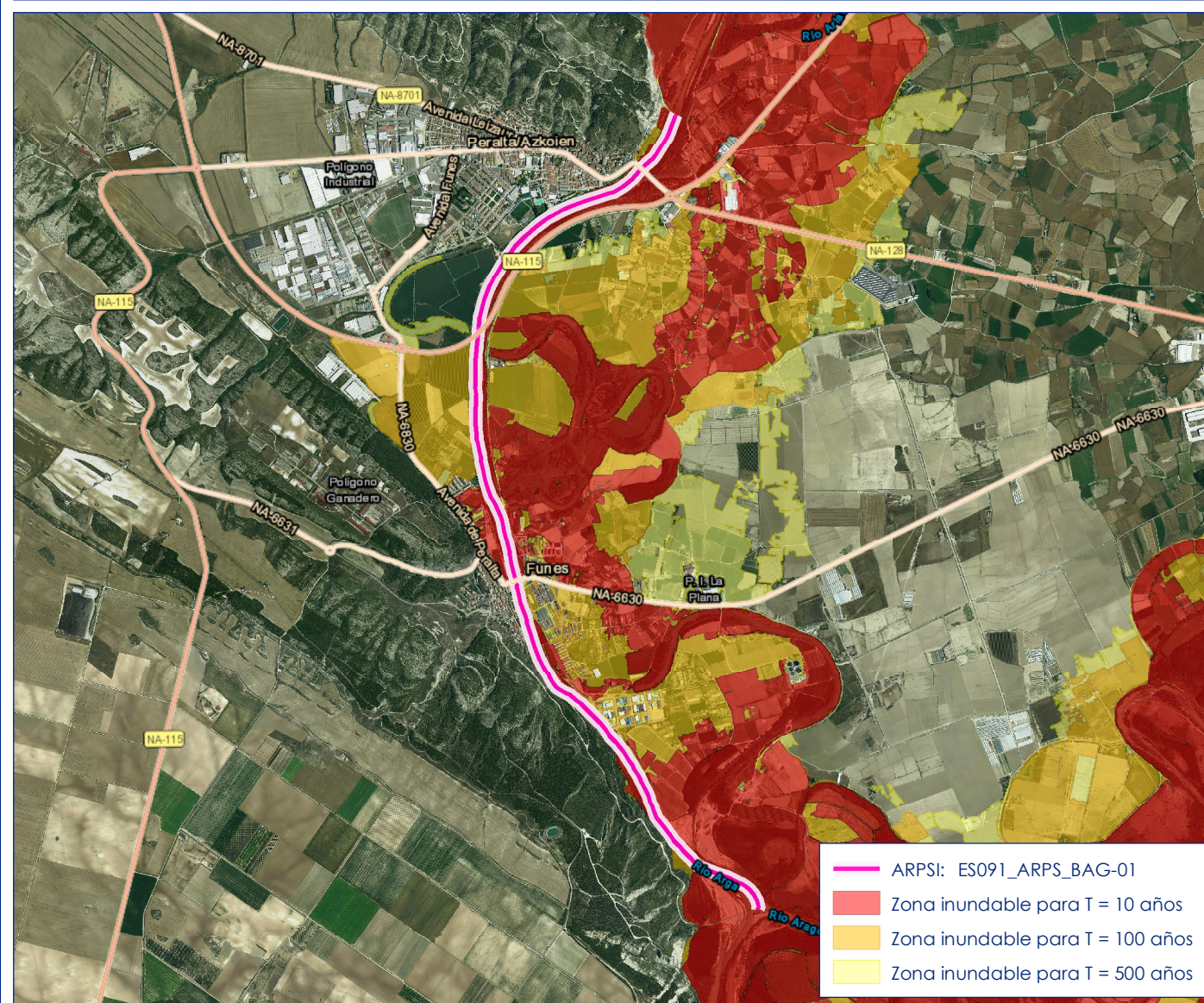
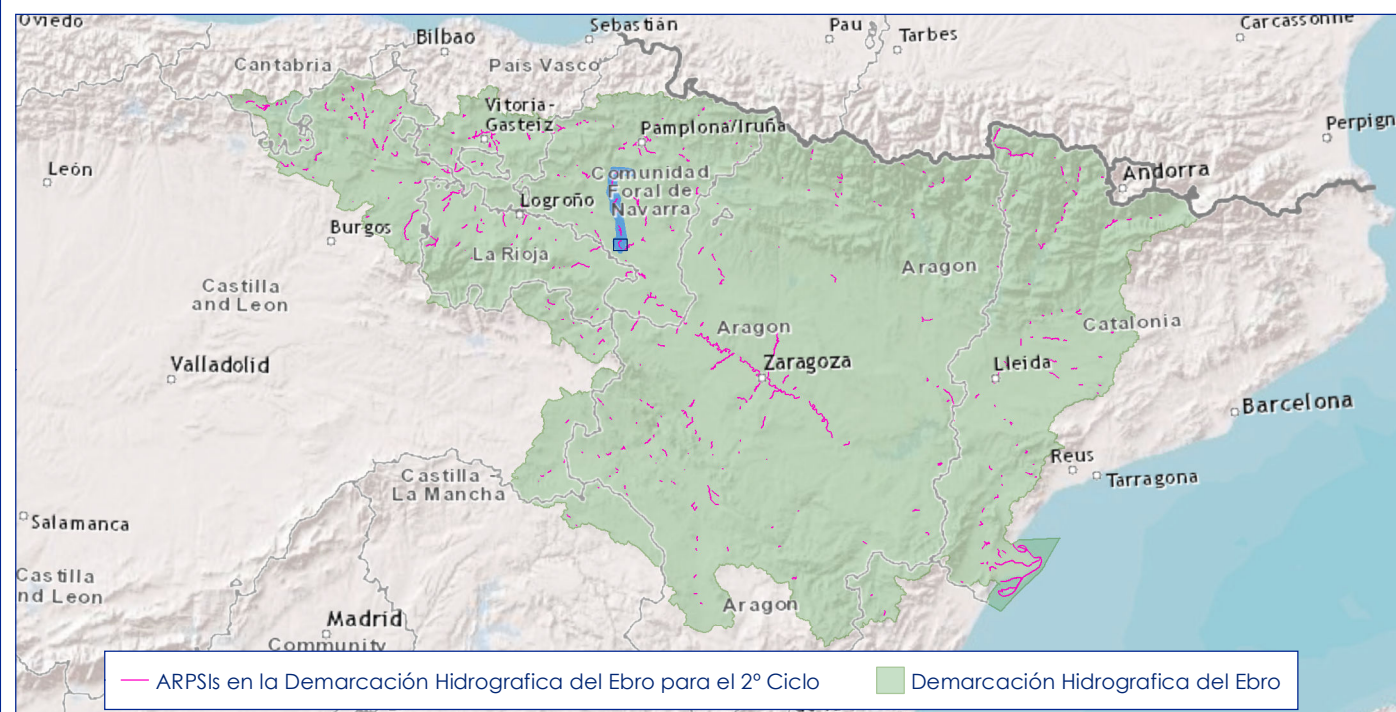
Análisis	Tramo no afectado	Valoración	-
----------	-------------------	------------	---

## RESULTADOS DE LA EVALUACIÓN EN EL 2º CICLO

Longitud final del tramo ARPSI (Km)	6.09
Nuevos municipios	-
Nuevas masas de agua de la DMA	-
Nuevos cauces	-

**Se mantiene el tramo en el 2º ciclo**

## PLANO DE SITUACIÓN DEL TRAMO ARPSI



## DATOS DEL TRAMO ARPSI

Nombre del ARPSI	12.-Bajo Arga
Código del ARPSI	ES091_ARPS_BAG
Código del tramo ARPSI	ES091_ARPS_BAG-02
Longitud del tramo ARPSI (Km)	6.15
Ciclo de definición	Primer ciclo de la Directiva de Inundaciones
Origen de la inundación	Fluvial
Cauce	Río Arga
Término municipal	Falces y Peralta
Comunidad Autónoma	Comunidad Foral de Navarra
Nº de eventos registrados en el ARPSI	21
Fecha del último evento registrado	25/03/2007
Masa de agua de la DMA	ES091MSPF423

## DATOS DE LA EVALUACIÓN EN EL 2º CICLO

### INFORMACIÓN HISTÓRICA EN EL CICLO 2012-2018

Nº de eventos significativos	Fecha de los eventos	Fuente
4	02/2009; 01/2013; 02/2015; 17/01/2017	Organismo de cuenca / Comunidad Autónoma

### NUEVA INFORMACIÓN SOBRE INUNDABILIDAD EN EL CICLO 2012-2018

Tramo informado por el Organismo de Cuenca	Tramo informado
Tramo informado por representantes de las CCAA	Tramo informado
Tramo afectado por la actualización del Plan de Protección Civil	Tramo afectado
Valoración del riesgo en el Plan de Protección Civil previo	Sin valoración
Valoración del riesgo en el Plan de Protección Civil nuevo	Sin valoración
Nuevos estudios de inundabilidad en el tramo	No existente
Alegaciones recibidas en el primer ciclo de la Directiva en relación a la EPRI	No recibidas

### CAMBIOS DE USOS DEL SUELO EN EL CICLO 2012-2018

Identificación de cambios de usos del suelo	Sin cambios significativos
---	----------------------------

### ANÁLISIS DE FENÓMENOS DE INUNDACIÓN PLUVIAL

Análisis de fenómenos de inundación pluvial en el tramo	Nº muy alto de siniestros en el periodo 2005-2017 (más de 100)
---	--

### ANÁLISIS DEL EFECTO DEL CAMBIO CLIMÁTICO

Análisis	Tramo no afectado	Valoración	% de cambio en la precipitación acumulada inferior al umbral (menos de un 10%)
----------	-------------------	------------	--

### ANÁLISIS Y VALORACIÓN DE LA COORDINACIÓN TRANSFRONTERIZA

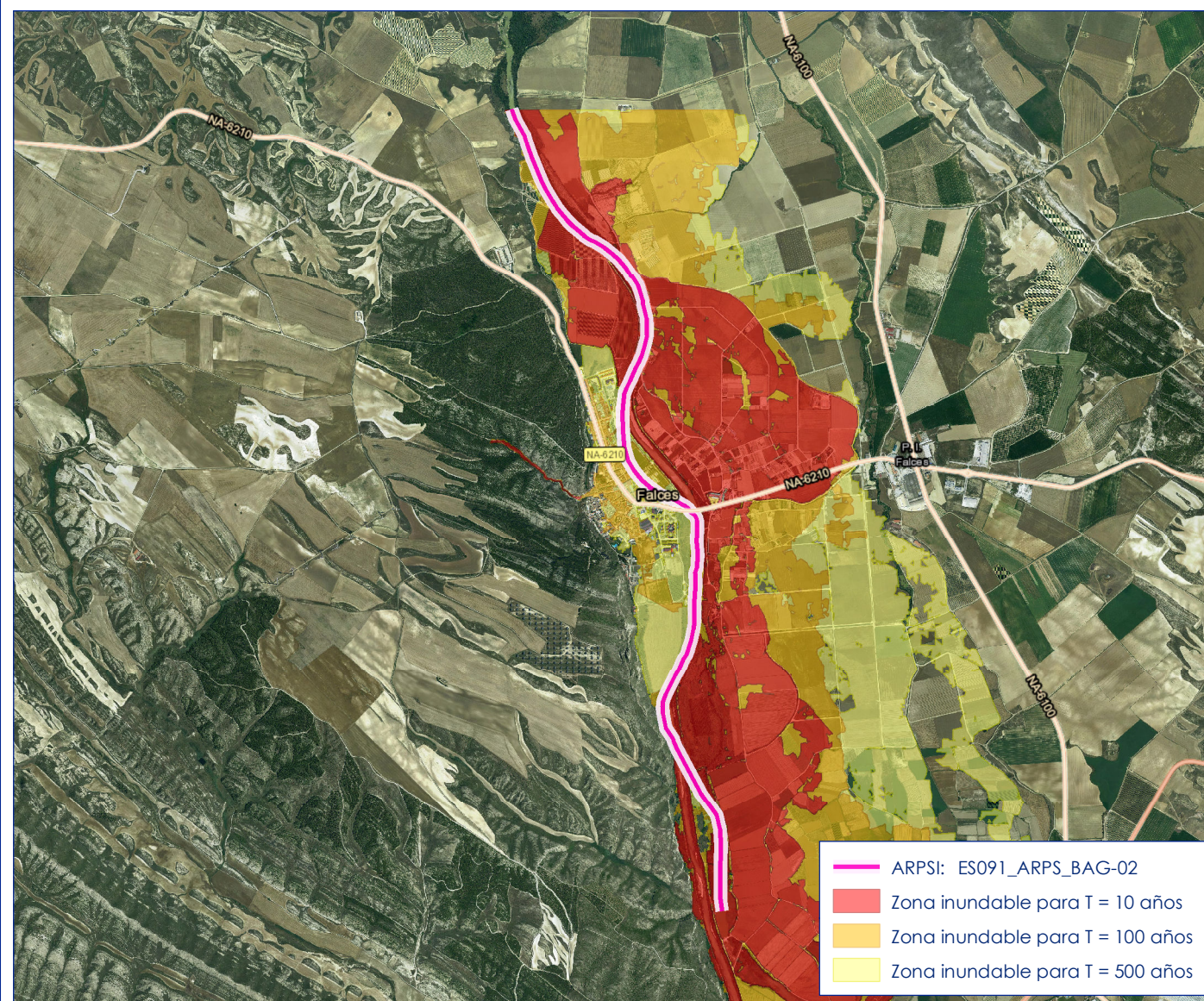
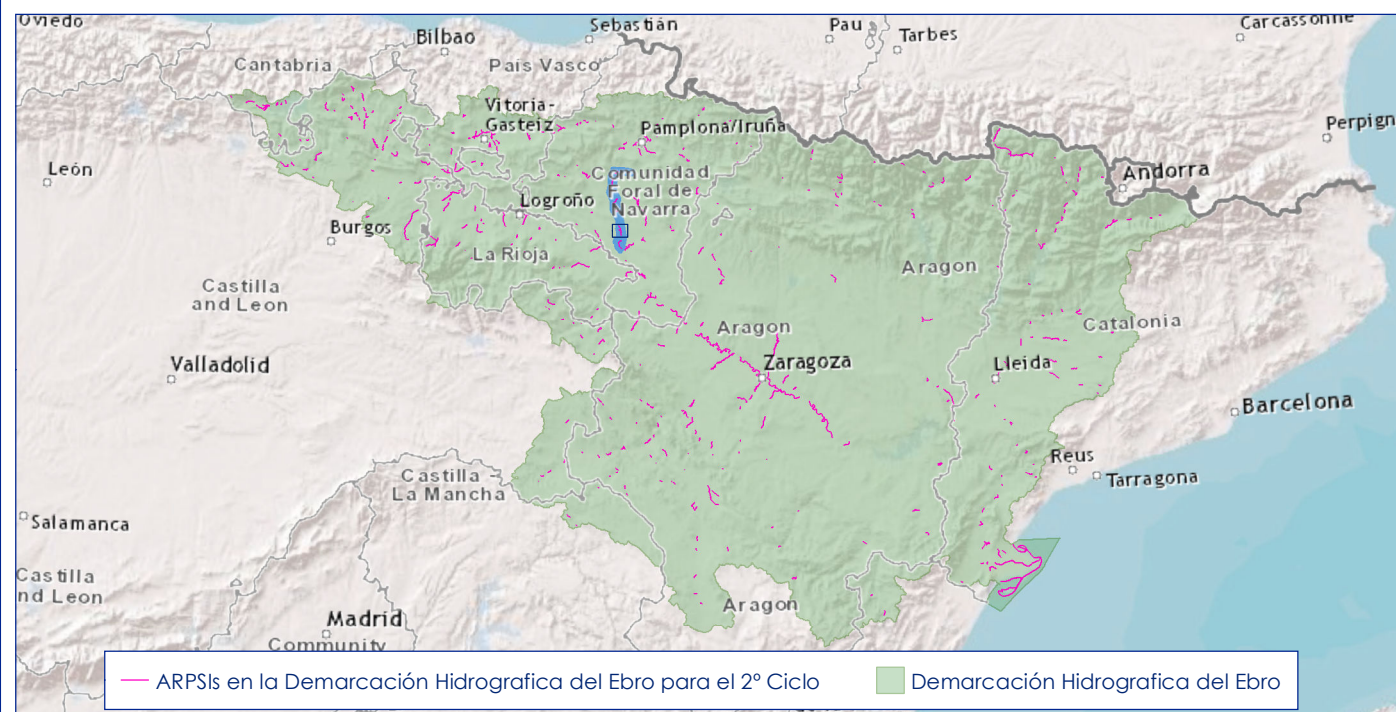
Análisis	Tramo no afectado	Valoración	-
----------	-------------------	------------	---

## RESULTADOS DE LA EVALUACIÓN EN EL 2º CICLO

Longitud final del tramo ARPSI (Km)	6.15
Nuevos municipios	-
Nuevas masas de agua de la DMA	-
Nuevos cauces	-

**Se mantiene el tramo en el 2º ciclo**

## PLANO DE SITUACIÓN DEL TRAMO ARPSI



## DATOS DEL TRAMO ARPSI

Nombre del ARPSI	12.-Bajo Arga
Código del ARPSI	ES091_ARPS_BAG
Código del tramo ARPSI	ES091_ARPS_BAG-03
Longitud del tramo ARPSI (Km)	1.29
Ciclo de definición	Primer ciclo de la Directiva de Inundaciones
Origen de la inundación	Fluvial
Cauce	Barranco de El Pilón
Término municipal	Falces
Comunidad Autónoma	Comunidad Foral de Navarra
Nº de eventos registrados en el ARPSI	21
Fecha del último evento registrado	25/03/2007
Masa de agua de la DMA	ES091MSPF423

## DATOS DE LA EVALUACIÓN EN EL 2º CICLO

### INFORMACIÓN HISTÓRICA EN EL CICLO 2012-2018

Nº de eventos significativos	Fecha de los eventos	Fuente
3	02/2009; 01/2013; 02/2015	Comunidad Autónoma

### NUEVA INFORMACIÓN SOBRE INUNDABILIDAD EN EL CICLO 2012-2018

Tramo informado por el Organismo de Cuenca	Tramo no informado
Tramo informado por representantes de las CCAA	Tramo informado
Tramo afectado por la actualización del Plan de Protección Civil	Tramo afectado
Valoración del riesgo en el Plan de Protección Civil previo	Sin valoración
Valoración del riesgo en el Plan de Protección Civil nuevo	Sin valoración
Nuevos estudios de inundabilidad en el tramo	No existente
Alegaciones recibidas en el primer ciclo de la Directiva en relación a la EPRI	No recibidas

### CAMBIOS DE USOS DEL SUELO EN EL CICLO 2012-2018

Identificación de cambios de usos del suelo	Sin cambios significativos
---	----------------------------

### ANÁLISIS DE FENÓMENOS DE INUNDACIÓN PLUVIAL

Análisis de fenómenos de inundación pluvial en el tramo	Nº bajo de siniestros en el periodo 2005-2017 (entre 2 y 10)
---	--

### ANÁLISIS DEL EFECTO DEL CAMBIO CLIMÁTICO

Análisis	Tramo no afectado	Valoración	% de cambio en la precipitación acumulada inferior al umbral (menos de un 10%)
----------	-------------------	------------	--

### ANÁLISIS Y VALORACIÓN DE LA COORDINACIÓN TRANSFRONTERIZA

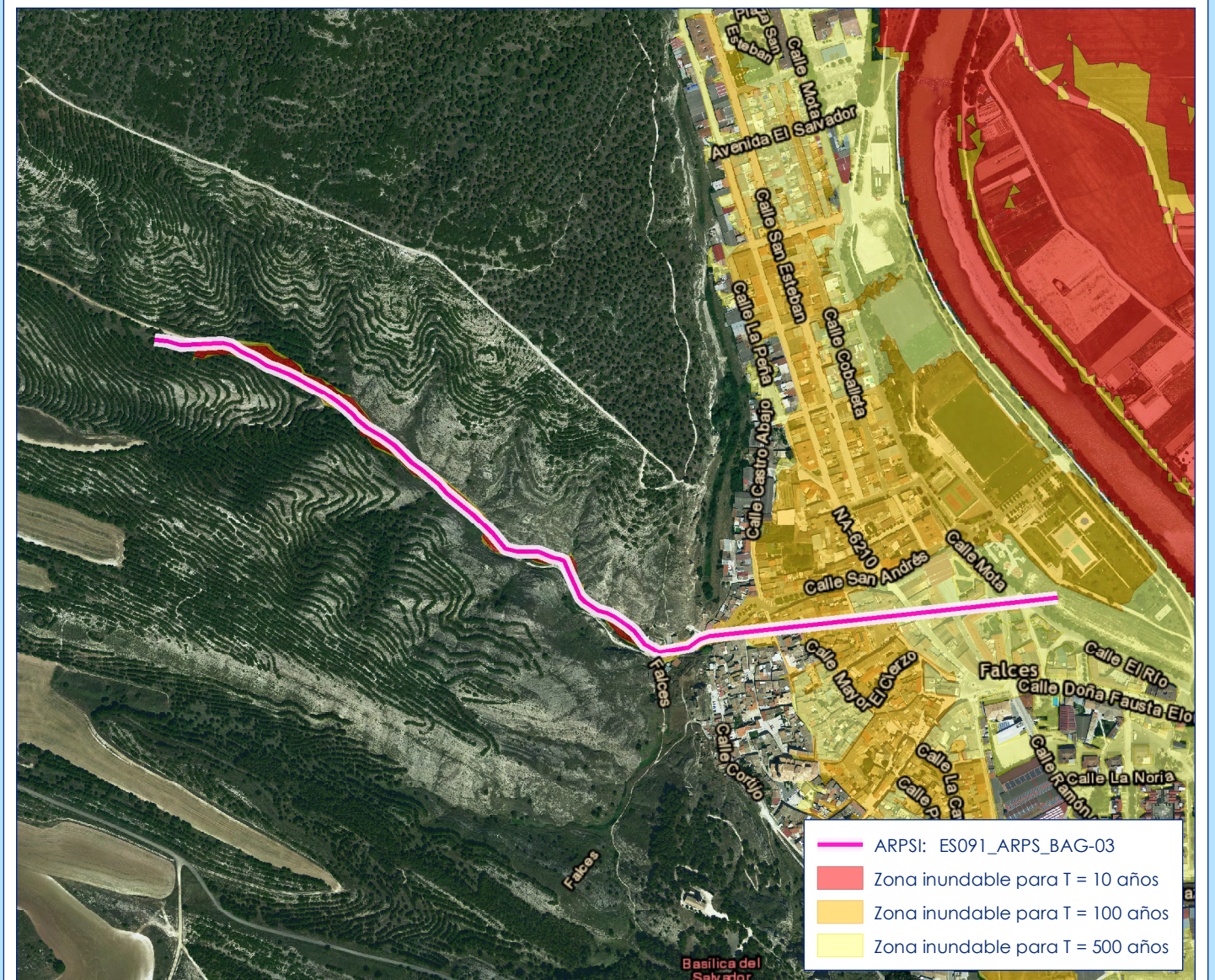
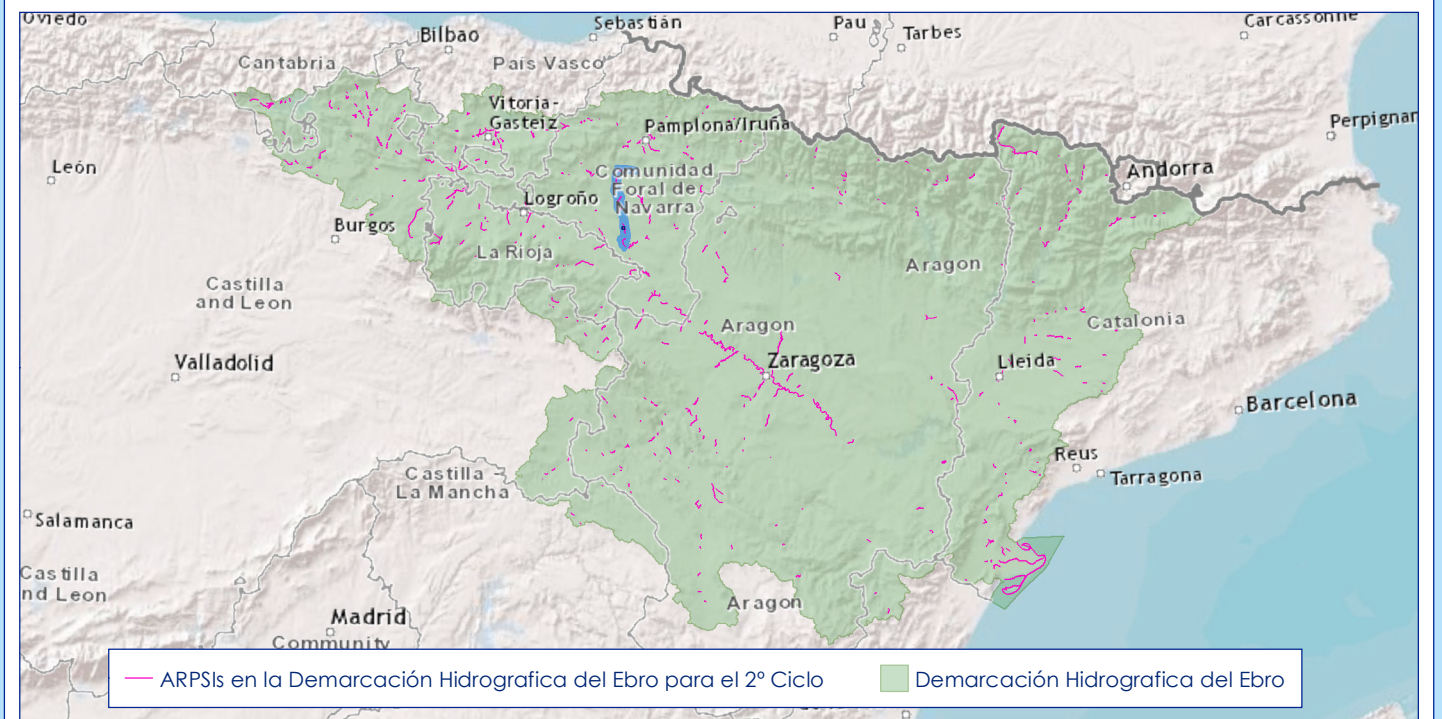
Análisis	Tramo no afectado	Valoración	-
----------	-------------------	------------	---

## RESULTADOS DE LA EVALUACIÓN EN EL 2º CICLO

Longitud final del tramo ARPSI (Km)	1.29
Nuevos municipios	-
Nuevas masas de agua de la DMA	-
Nuevos cauces	-

**Se mantiene el tramo en el 2º ciclo**

## PLANO DE SITUACIÓN DEL TRAMO ARPSI



## DATOS DEL TRAMO ARPSI

Nombre del ARPSI	12.-Bajo Arga
Código del ARPSI	ES091_ARPS_BAG
Código del tramo ARPSI	ES091_ARPS_BAG-04
Longitud del tramo ARPSI (Km)	0.45
Ciclo de definición	Primer ciclo de la Directiva de Inundaciones
Origen de la inundación	Fluvial
Cauce	Río Arga
Término municipal	Miranda de Arga
Comunidad Autónoma	Comunidad Foral de Navarra
Nº de eventos registrados en el ARPSI	21
Fecha del último evento registrado	25/03/2007
Masa de agua de la DMA	ES091MSPF423

## DATOS DE LA EVALUACIÓN EN EL 2º CICLO

### INFORMACIÓN HISTÓRICA EN EL CICLO 2012-2018

Nº de eventos significativos	Fecha de los eventos	Fuente
3	02/2009; 01/2013; 02/2015	Comunidad Autónoma

### NUEVA INFORMACIÓN SOBRE INUNDABILIDAD EN EL CICLO 2012-2018

Tramo informado por el Organismo de Cuenca	Tramo no informado
Tramo informado por representantes de las CCAA	Tramo informado
Tramo afectado por la actualización del Plan de Protección Civil	Tramo afectado
Valoración del riesgo en el Plan de Protección Civil previo	Sin valoración
Valoración del riesgo en el Plan de Protección Civil nuevo	Sin valoración
Nuevos estudios de inundabilidad en el tramo	No existente
Alegaciones recibidas en el primer ciclo de la Directiva en relación a la EPRI	No recibidas

### CAMBIOS DE USOS DEL SUELO EN EL CICLO 2012-2018

Identificación de cambios de usos del suelo	Sin cambios significativos
---	----------------------------

### ANÁLISIS DE FENÓMENOS DE INUNDACIÓN PLUVIAL

Análisis de fenómenos de inundación pluvial en el tramo	Nº bajo de siniestros en el periodo 2005-2017 (entre 2 y 10)
---	--

### ANÁLISIS DEL EFECTO DEL CAMBIO CLIMÁTICO

Análisis	Tramo no afectado	Valoración	% de cambio en la precipitación acumulada inferior al umbral (menos de un 10%)
----------	-------------------	------------	--

### ANÁLISIS Y VALORACIÓN DE LA COORDINACIÓN TRANSFRONTERIZA

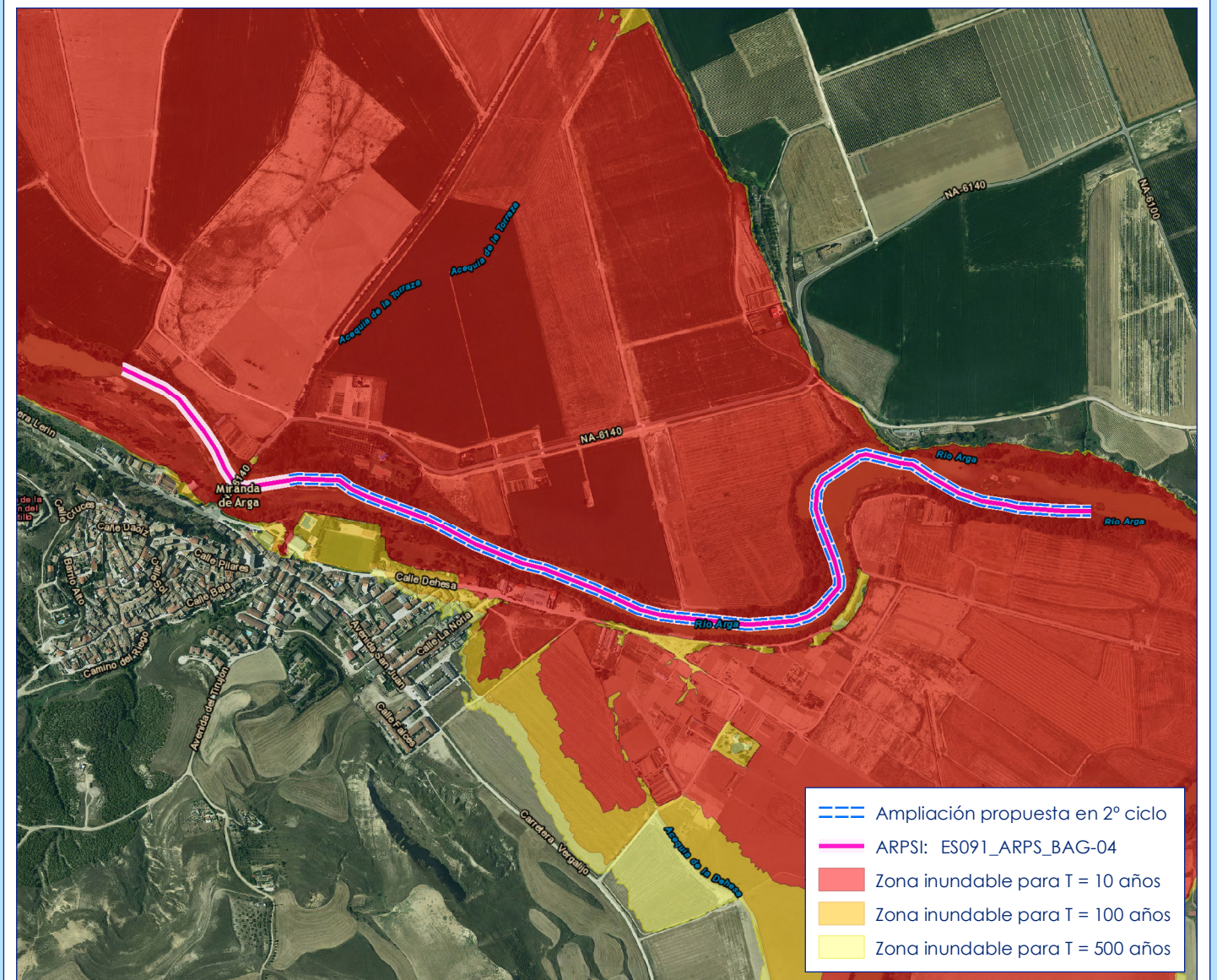
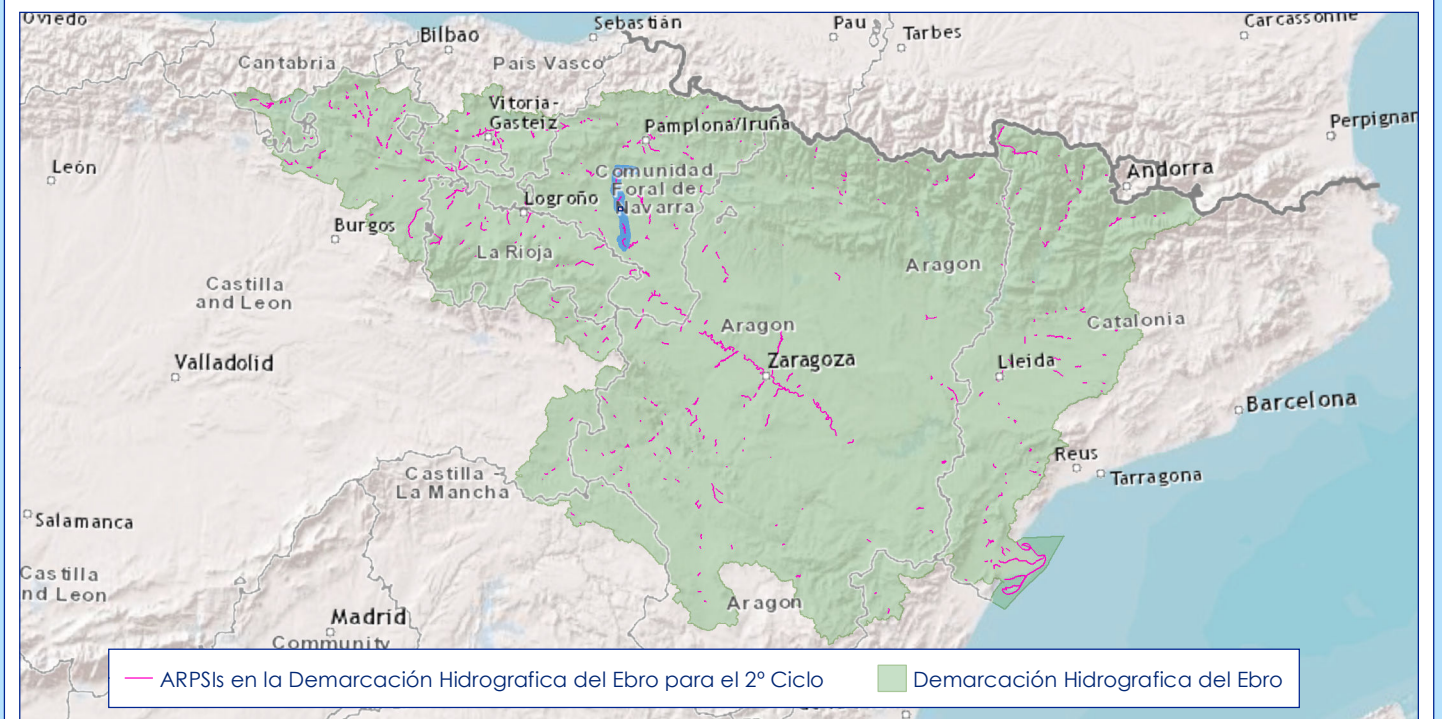
Análisis	Tramo no afectado	Valoración	-
----------	-------------------	------------	---

## RESULTADOS DE LA EVALUACIÓN EN EL 2º CICLO

Longitud final del tramo ARPSI (Km)	2.47
Nuevos municipios	-
Nuevas masas de agua de la DMA	-
Nuevos cauces	Río Arga

**Se modifica el tramo en el 2º ciclo**

## PLANO DE SITUACIÓN DEL TRAMO ARPSI



## DATOS DEL TRAMO ARPSI

Nombre del ARPSI	12.-Bajo Arga
Código del ARPSI	ES091_ARPS_BAG
Código del tramo ARPSI	ES091_ARPS_BAG-05
Longitud del tramo ARPSI (Km)	7.49
Ciclo de definición	Primer ciclo de la Directiva de Inundaciones
Origen de la inundación	Fluvial
Cauce	Río Arga
Término municipal	Larraga y Berbinzana
Comunidad Autónoma	Comunidad Foral de Navarra
Nº de eventos registrados en el ARPSI	21
Fecha del último evento registrado	25/03/2007
Masa de agua de la DMA	ES091MSPF423

## DATOS DE LA EVALUACIÓN EN EL 2º CICLO

INFORMACIÓN HISTÓRICA EN EL CICLO 2012-2018		
Nº de eventos significativos	Fecha de los eventos	Fuente
3	02/2009; 01/2013; 02/2015	Comunidad Autónoma

NUEVA INFORMACIÓN SOBRE INUNDABILIDAD EN EL CICLO 2012-2018	
Tramo informado por el Organismo de Cuenca	Tramo no informado
Tramo informado por representantes de las CCAA	Tramo informado
Tramo afectado por la actualización del Plan de Protección Civil	Tramo afectado
Valoración del riesgo en el Plan de Protección Civil previo	Sin valoración
Valoración del riesgo en el Plan de Protección Civil nuevo	Sin valoración
Nuevos estudios de inundabilidad en el tramo	No existente
Alegaciones recibidas en el primer ciclo de la Directiva en relación a la EPRI	No recibidas

CAMBIOS DE USOS DEL SUELO EN EL CICLO 2012-2018	
Identificación de cambios de usos del suelo	Sin cambios significativos

ANÁLISIS DE FENÓMENOS DE INUNDACIÓN PLUVIAL	
Análisis de fenómenos de inundación pluvial en el tramo	Nº medio de siniestros en el periodo 2005-2017 (entre 10 y 50)

ANÁLISIS DEL EFECTO DEL CAMBIO CLIMÁTICO	
Análisis	Tramo no afectado
Valoración	% de cambio en la precipitación acumulada inferior al umbral (menos de un 10%)

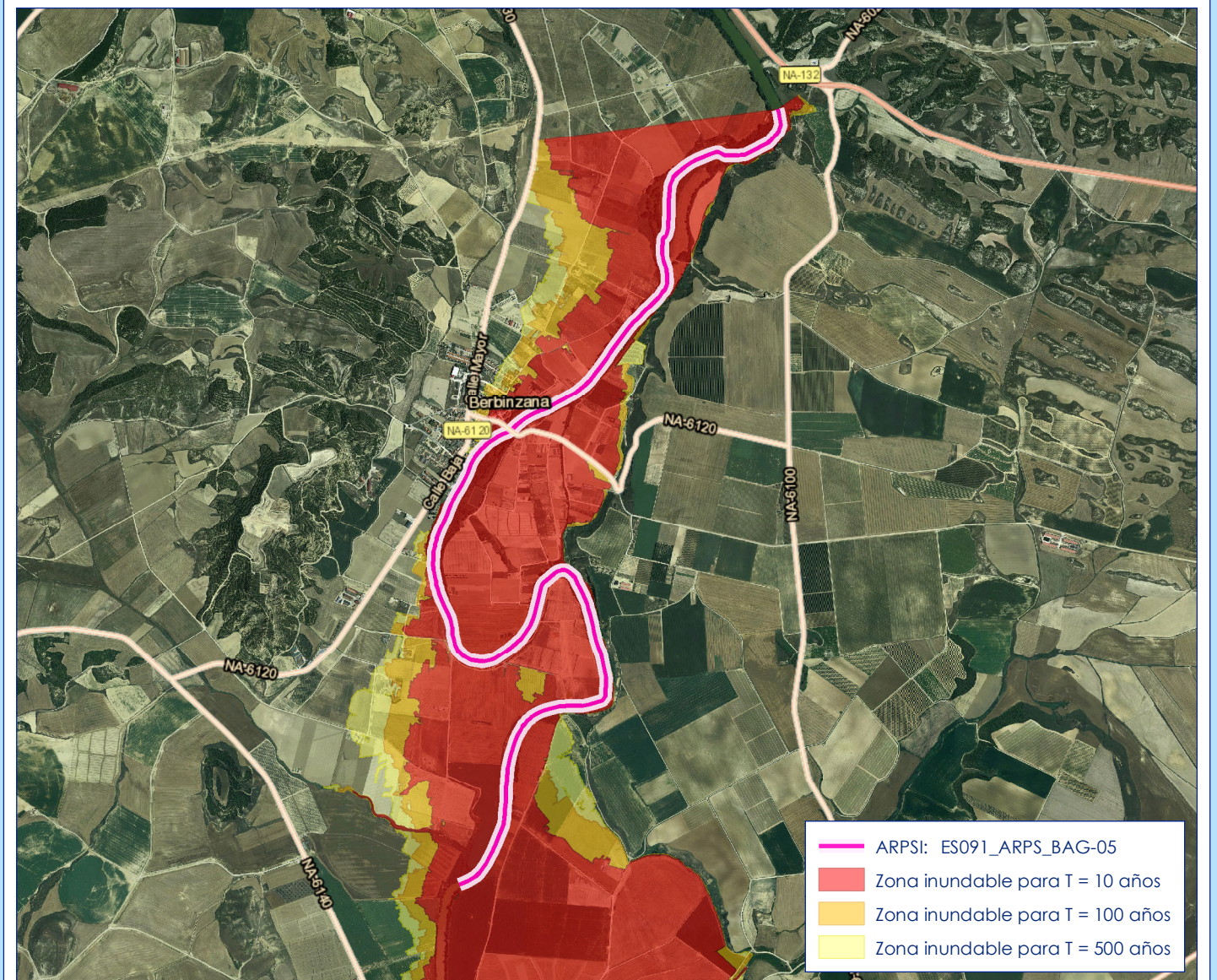
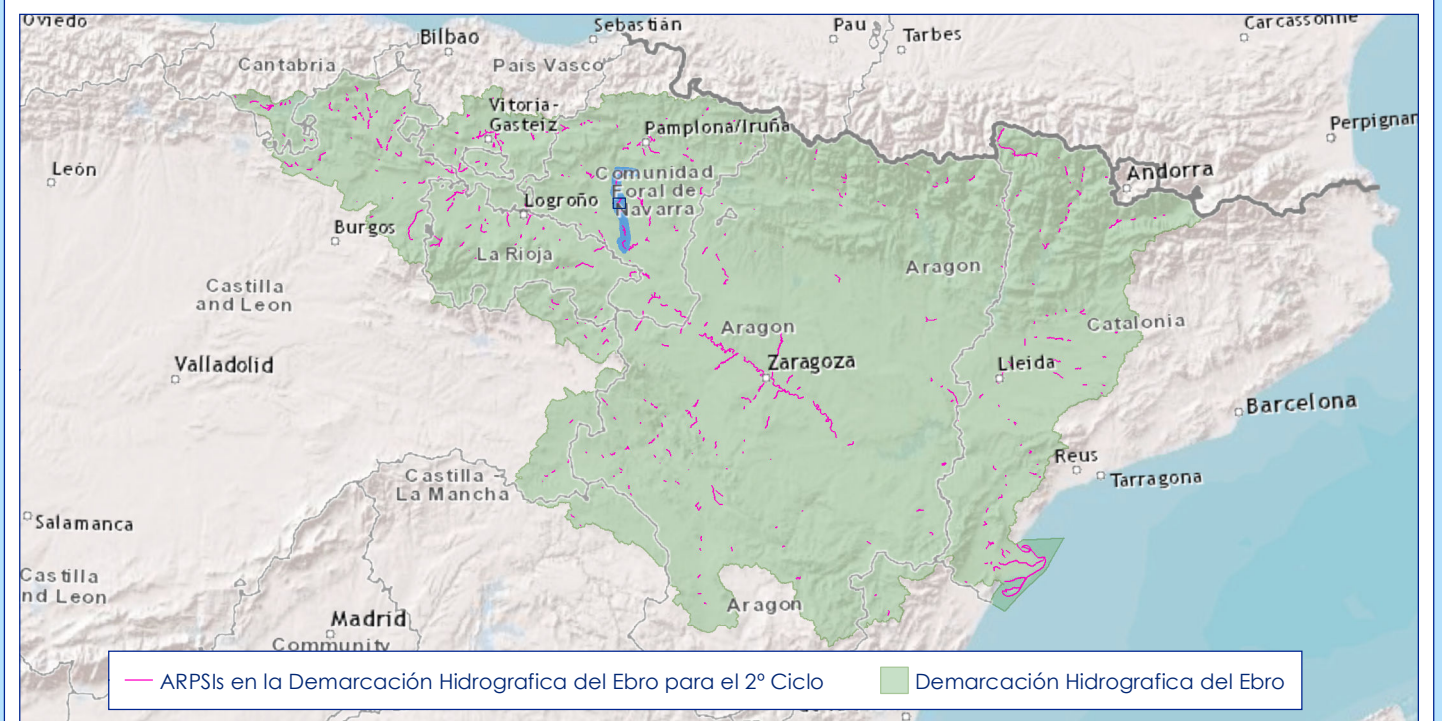
ANÁLISIS Y VALORACIÓN DE LA COORDINACIÓN TRANSFRONTERIZA	
Análisis	Tramo no afectado
Valoración	-

## RESULTADOS DE LA EVALUACIÓN EN EL 2º CICLO

Longitud final del tramo ARPSI (Km)	7.49
Nuevos municipios	-
Nuevas masas de agua de la DMA	-
Nuevos cauces	-

**Se mantiene el tramo en el 2º ciclo**

## PLANO DE SITUACIÓN DEL TRAMO ARPSI



## DATOS DEL TRAMO ARPSI

Nombre del ARPSI	12.-Bajo Arga
Código del ARPSI	ES091_ARPS_BAG
Código del tramo ARPSI	ES091_ARPS_BAG-06
Longitud del tramo ARPSI (Km)	2.45
Ciclo de definición	Primer ciclo de la Directiva de Inundaciones
Origen de la inundación	Fluvial
Cauce	Río Arga
Término municipal	Mendigorría
Comunidad Autónoma	Comunidad Foral de Navarra
Nº de eventos registrados en el ARPSI	21
Fecha del último evento registrado	25/03/2007
Masa de agua de la DMA	ES091MSPF423

## DATOS DE LA EVALUACIÓN EN EL 2º CICLO

### INFORMACIÓN HISTÓRICA EN EL CICLO 2012-2018

Nº de eventos significativos	Fecha de los eventos	Fuente
3	02/2009; 01/2013; 02/2015	Comunidad Autónoma

### NUEVA INFORMACIÓN SOBRE INUNDABILIDAD EN EL CICLO 2012-2018

Tramo informado por el Organismo de Cuenca	Tramo no informado
Tramo informado por representantes de las CCAA	Tramo informado
Tramo afectado por la actualización del Plan de Protección Civil	Tramo afectado
Valoración del riesgo en el Plan de Protección Civil previo	Sin valoración
Valoración del riesgo en el Plan de Protección Civil nuevo	Sin valoración
Nuevos estudios de inundabilidad en el tramo	No existente
Alegaciones recibidas en el primer ciclo de la Directiva en relación a la EPRI	No recibidas

### CAMBIOS DE USOS DEL SUELO EN EL CICLO 2012-2018

Identificación de cambios de usos del suelo	Sin cambios significativos
---	----------------------------

### ANÁLISIS DE FENÓMENOS DE INUNDACIÓN PLUVIAL

Análisis de fenómenos de inundación pluvial en el tramo	Nº medio de siniestros en el periodo 2005-2017 (entre 10 y 50)
---	--

### ANÁLISIS DEL EFECTO DEL CAMBIO CLIMÁTICO

Análisis	Tramo no afectado	Valoración	% de cambio en la precipitación acumulada inferior al umbral (menos de un 10%)
----------	-------------------	------------	--

### ANÁLISIS Y VALORACIÓN DE LA COORDINACIÓN TRANSFRONTERIZA

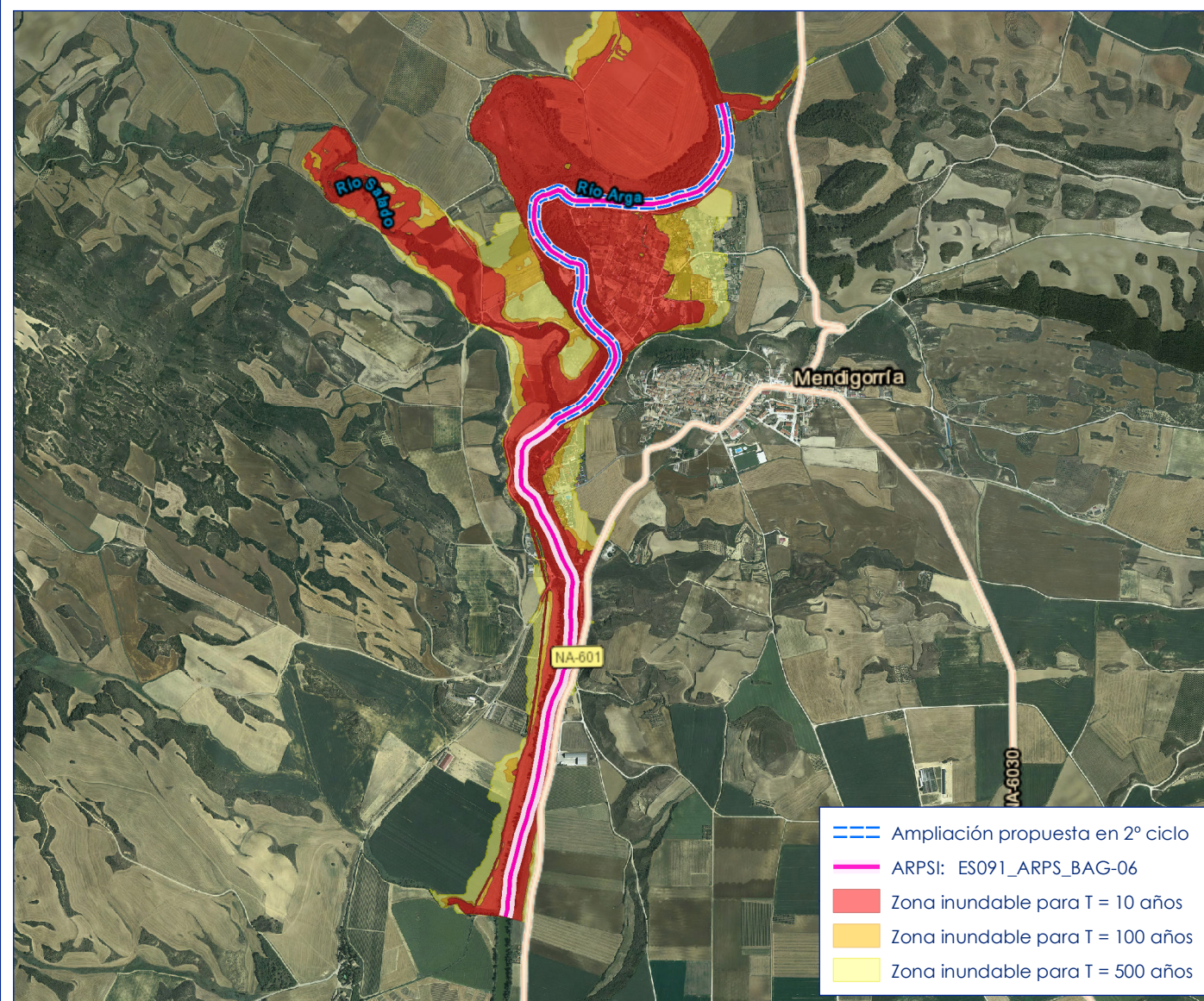
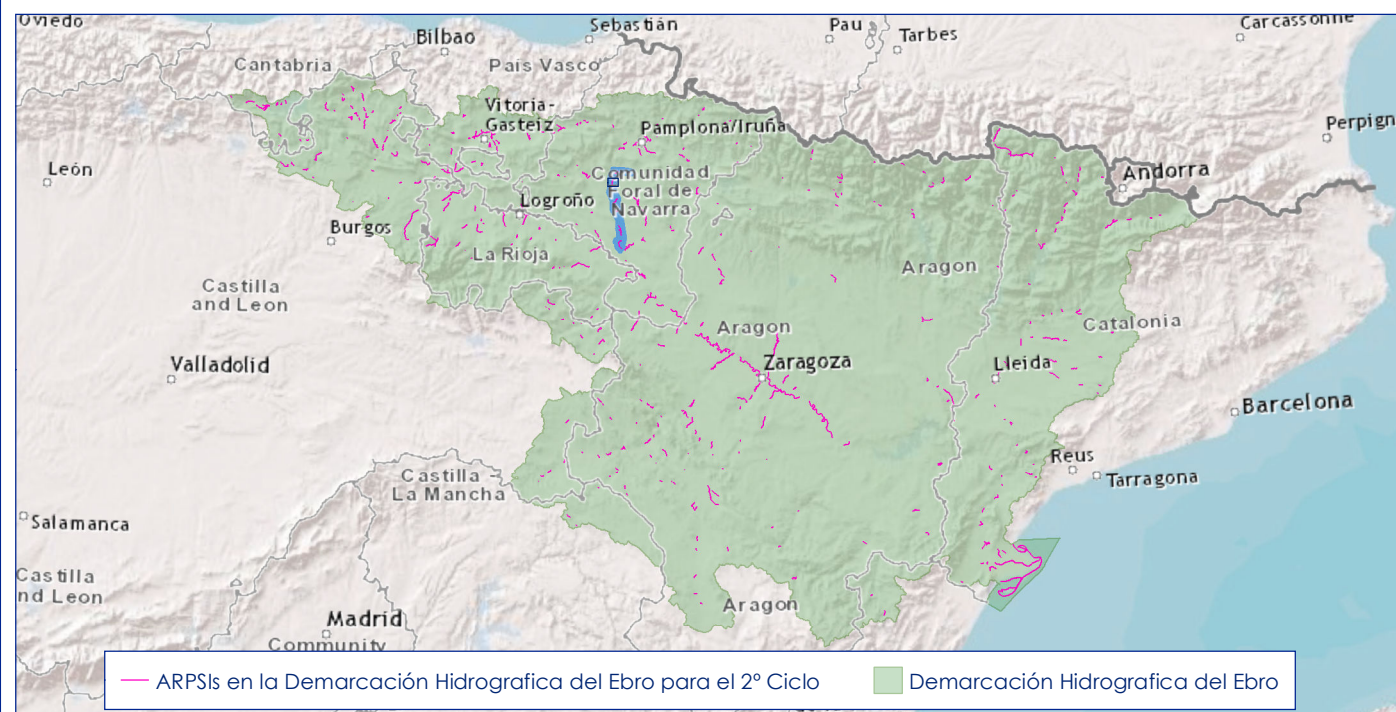
Análisis	Tramo no afectado	Valoración	-
----------	-------------------	------------	---

## RESULTADOS DE LA EVALUACIÓN EN EL 2º CICLO

Longitud final del tramo ARPSI (Km)	5.01
Nuevos municipios	-
Nuevas masas de agua de la DMA	ES091MSPF423; ES091MSPF422
Nuevos cauces	Río Arga

**Se modifica el tramo en el 2º ciclo**

## PLANO DE SITUACIÓN DEL TRAMO ARPSI



## DATOS DEL TRAMO ARPSI

Nombre del ARPSI	12.-Bajo Arga
Código del ARPSI	ES091_ARPS_BAG
Código del tramo ARPSI	ES091_ARPS_BAG-07
Longitud del tramo ARPSI (Km)	3.27
Ciclo de definición	Primer ciclo de la Directiva de Inundaciones
Origen de la inundación	Fluvial
Cauce	Río Arga y Río Robo
Término municipal	Puente la Reina/Gares
Comunidad Autónoma	Comunidad Foral de Navarra
Nº de eventos registrados en el ARPSI	21
Fecha del último evento registrado	25/03/2007
Masa de agua de la DMA	ES091MSPF422; ES091MSPF95

## DATOS DE LA EVALUACIÓN EN EL 2º CICLO

### INFORMACIÓN HISTÓRICA EN EL CICLO 2012-2018

Nº de eventos significativos	Fecha de los eventos	Fuente
3	02/2009; 01/2013; 02/2015	Comunidad Autónoma

### NUEVA INFORMACIÓN SOBRE INUNDABILIDAD EN EL CICLO 2012-2018

Tramo informado por el Organismo de Cuenca	Tramo no informado
Tramo informado por representantes de las CCAA	Tramo informado
Tramo afectado por la actualización del Plan de Protección Civil	Tramo afectado
Valoración del riesgo en el Plan de Protección Civil previo	Sin valoración
Valoración del riesgo en el Plan de Protección Civil nuevo	Sin valoración
Nuevos estudios de inundabilidad en el tramo	No existente
Alegaciones recibidas en el primer ciclo de la Directiva en relación a la EPRI	No recibidas

### CAMBIOS DE USOS DEL SUELO EN EL CICLO 2012-2018

Identificación de cambios de usos del suelo	Sin cambios significativos
---	----------------------------

### ANÁLISIS DE FENÓMENOS DE INUNDACIÓN PLUVIAL

Análisis de fenómenos de inundación pluvial en el tramo	Nº medio de siniestros en el periodo 2005-2017 (entre 10 y 50)
---	--

### ANÁLISIS DEL EFECTO DEL CAMBIO CLIMÁTICO

Análisis	Tramo no afectado	Valoración	% de cambio en la precipitación acumulada inferior al umbral (menos de un 10%)
----------	-------------------	------------	--

### ANÁLISIS Y VALORACIÓN DE LA COORDINACIÓN TRANSFRONTERIZA

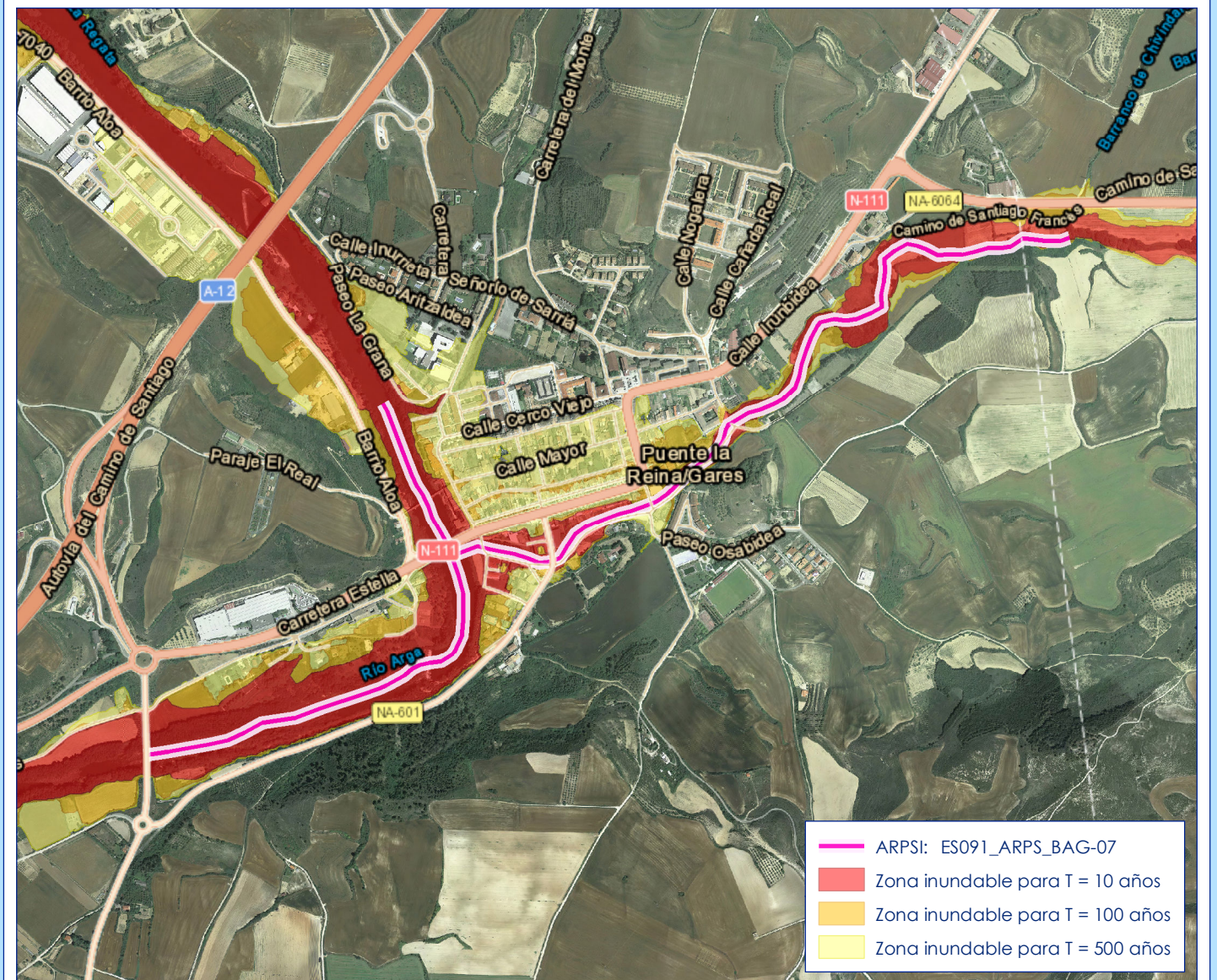
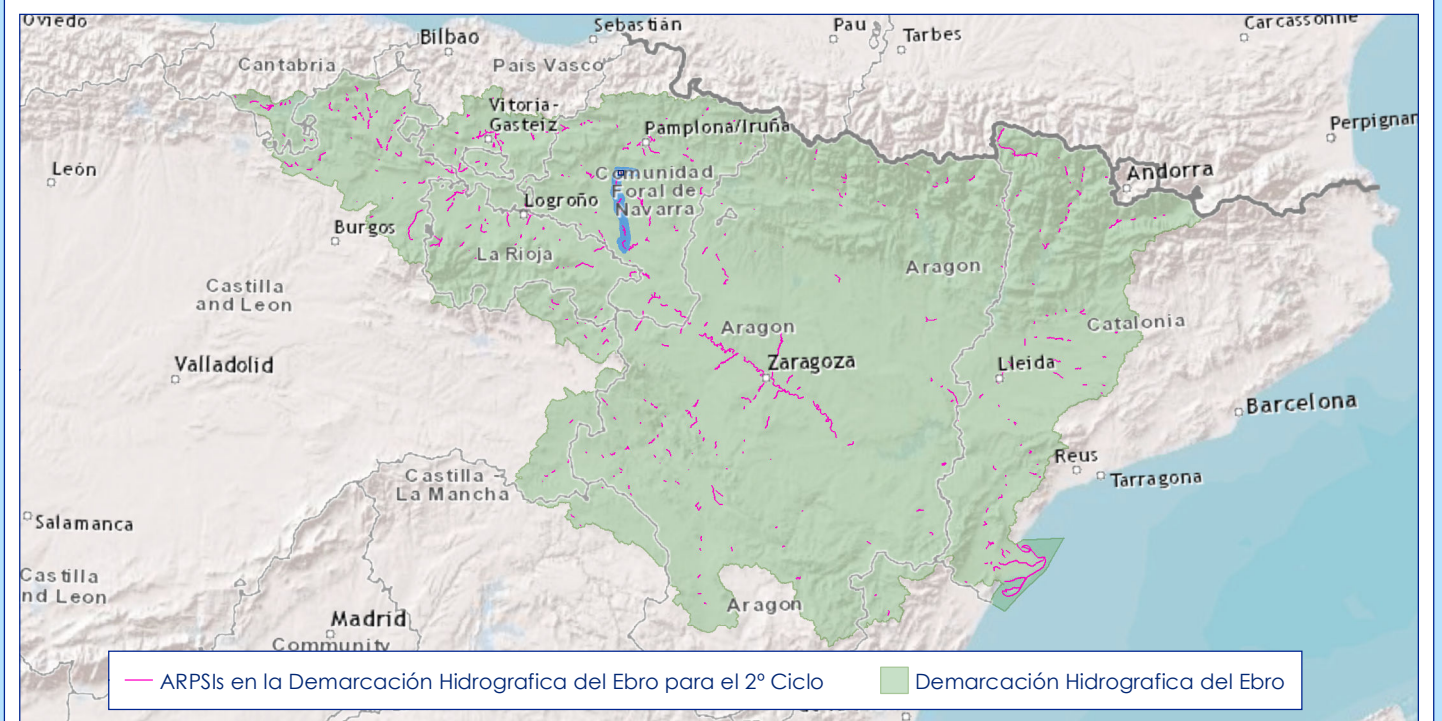
Análisis	Tramo no afectado	Valoración	-
----------	-------------------	------------	---

## RESULTADOS DE LA EVALUACIÓN EN EL 2º CICLO

Longitud final del tramo ARPSI (Km)	3.27
Nuevos municipios	-
Nuevas masas de agua de la DMA	-
Nuevos cauces	-

**Se mantiene el tramo en el 2º ciclo**

## PLANO DE SITUACIÓN DEL TRAMO ARPSI



## DATOS DEL TRAMO ARPSI

Nombre del ARPSI	12.-Bajo Arga
Código del ARPSI	ES091_ARPS_BAG
Código del tramo ARPSI	ES091_ARPS_BAG-08
Longitud del tramo ARPSI (Km)	1.86
Ciclo de definición	Primer ciclo de la Directiva de Inundaciones
Origen de la inundación	Fluvial
Cauce	Río Robo
Término municipal	Enériz
Comunidad Autónoma	Comunidad Foral de Navarra
Nº de eventos registrados en el ARPSI	21
Fecha del último evento registrado	25/03/2007
Masa de agua de la DMA	ES091MSPF95

## DATOS DE LA EVALUACIÓN EN EL 2º CICLO

### INFORMACIÓN HISTÓRICA EN EL CICLO 2012-2018

Nº de eventos significativos	Fecha de los eventos	Fuente
No consta	-	-

### NUEVA INFORMACIÓN SOBRE INUNDABILIDAD EN EL CICLO 2012-2018

Tramo informado por el Organismo de Cuenca	Tramo no informado
Tramo informado por representantes de las CCAA	Tramo informado
Tramo afectado por la actualización del Plan de Protección Civil	Tramo afectado
Valoración del riesgo en el Plan de Protección Civil previo	Sin valoración
Valoración del riesgo en el Plan de Protección Civil nuevo	Sin valoración
Nuevos estudios de inundabilidad en el tramo	No existente
Alegaciones recibidas en el primer ciclo de la Directiva en relación a la EPRI	No recibidas

### CAMBIOS DE USOS DEL SUELO EN EL CICLO 2012-2018

Identificación de cambios de usos del suelo	Sin cambios significativos
---	----------------------------

### ANÁLISIS DE FENÓMENOS DE INUNDACIÓN PLUVIAL

Análisis de fenómenos de inundación pluvial en el tramo	Nº poco significativo de siniestros en el periodo 2005-2017 (menos de 1)
---	--

### ANÁLISIS DEL EFECTO DEL CAMBIO CLIMÁTICO

Análisis	Tramo no afectado	Valoración	% de cambio en la precipitación acumulada inferior al umbral (menos de un 10%)
----------	-------------------	------------	--

### ANÁLISIS Y VALORACIÓN DE LA COORDINACIÓN TRANSFRONTERIZA

Análisis	Tramo no afectado	Valoración	-
----------	-------------------	------------	---

## RESULTADOS DE LA EVALUACIÓN EN EL 2º CICLO

Longitud final del tramo ARPSI (Km)	1.86
Nuevos municipios	-
Nuevas masas de agua de la DMA	-
Nuevos cauces	-

**Se mantiene el tramo en el 2º ciclo**

## PLANO DE SITUACIÓN DEL TRAMO ARPSI

