

BATIMETRÍA DE BACHIMAÑA ALTO

726610

727110

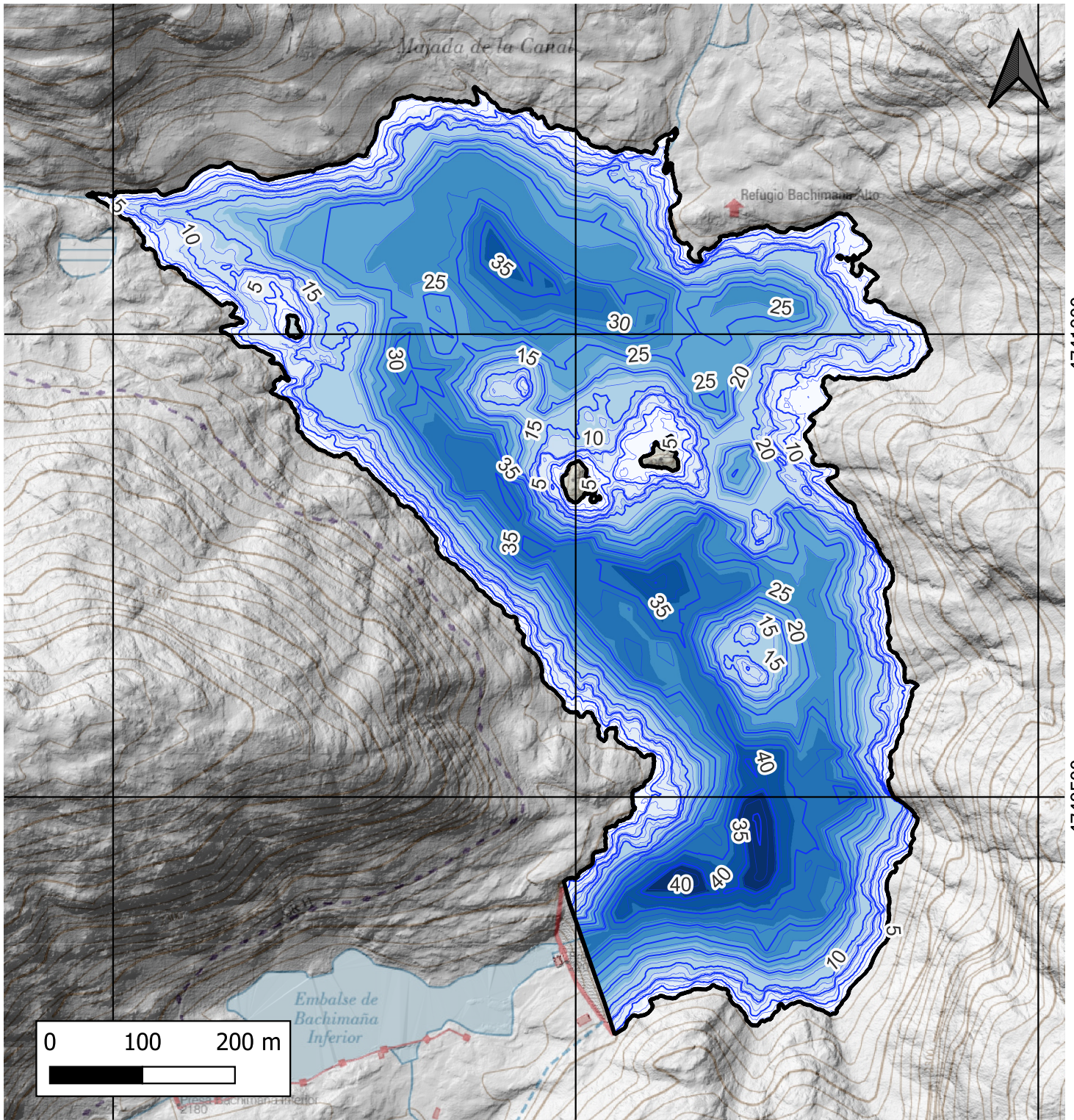
727610

4741000

4741000

4740500

4740500



726610

727110

727610

BATIMETRÍA PROFUNDIDADES (m)

0 - 5	25 - 30
5 - 10	30 - 35
10 - 15	35 - 40
15 - 20	40 - 45
20 - 25	>45

Sistema de referencia: UTM ZONA 30

Datum: ETRS 89

Escala 1:6000

DATOS MORFOMÉTRICOS

Perímetro	Profundidad máxima	Volumen embalsado	Superficie
4937 m	45,6 m	6,53 hm ³	40 ha

CONSULTOR:



PROYECTO:

Sondeo hidroacústico en embalses de la Demarcación Hidrográfica del Ebro (015/S-20)

CLIENTE / PROMOTOR:

